

ENTREGADO A P



**TODOS POR UN
NUEVO PAÍS**
PAZ EQUIDAD EDUCACIÓN



DIRECCIÓN CONTRA MINAS
DIPONCHO MINISTERIO COMASISTO PARA EL POSCONFLICTO, DERECHOS HUMANOS Y SEGURIDAD



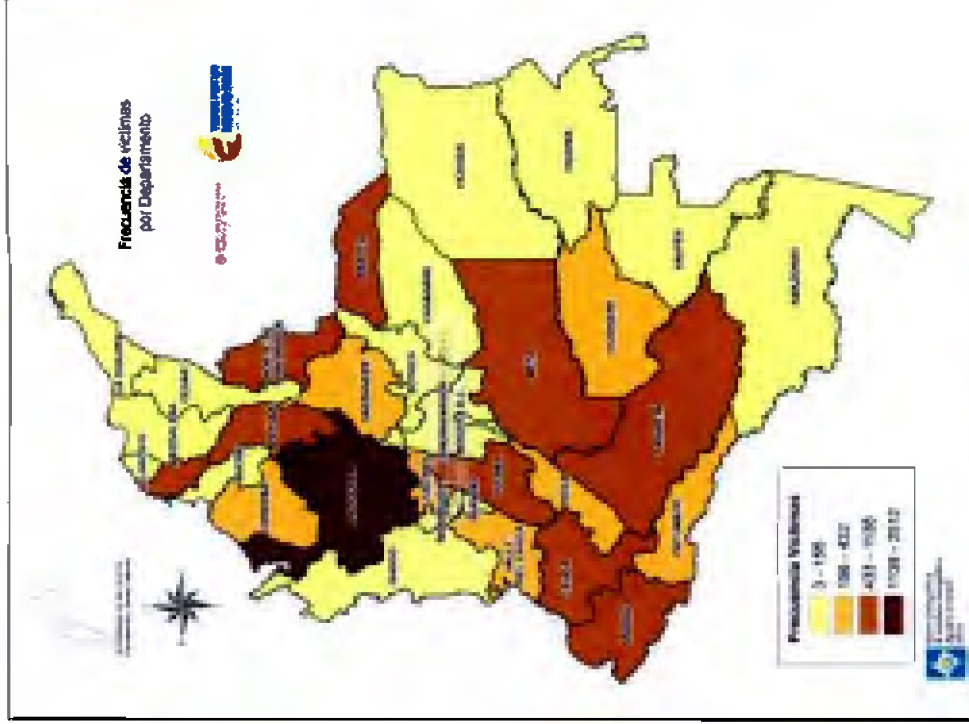
**Plan para la Acción Integral
Contra Minas Antipersonal
2016 – 2021**

Febrero de 2016

Criterios para la caracterización por municipios

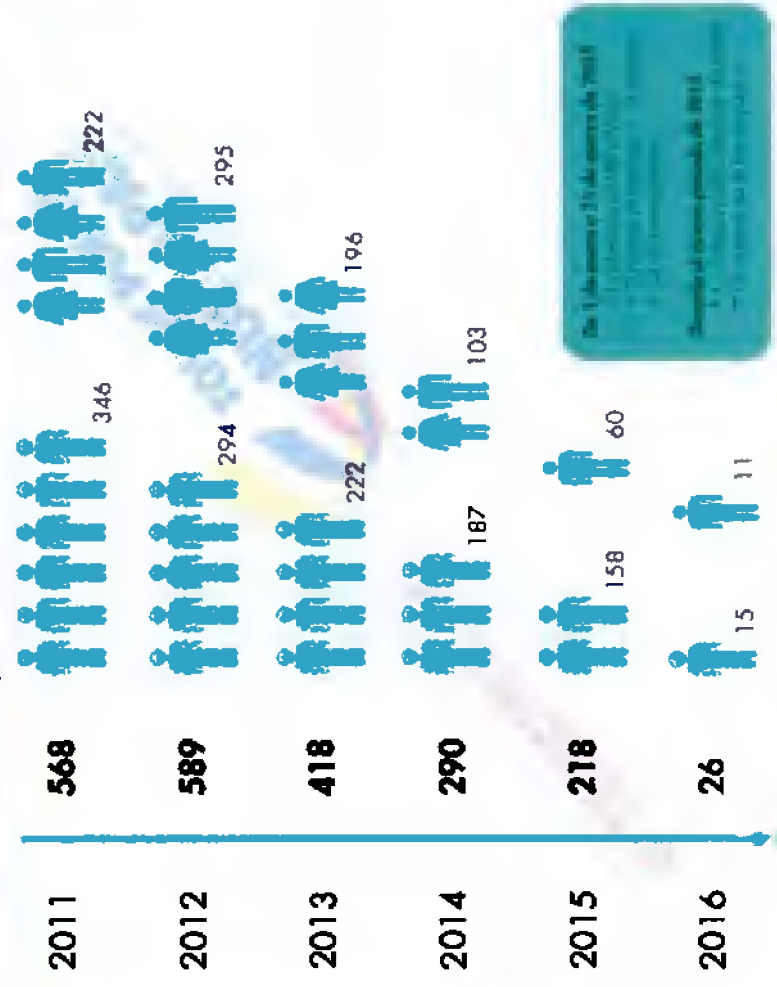
- 1. Impacto Humanitario:** Presencia de víctimas.
- 2. Tipo de evento:** Accidentes, Incidentes (incautaciones, desminado militar).
- 3. Afectación de Minas Antipersonal (MAP) y Municiones sin Explotar (MUSE) en los últimos cinco años.**
- 4. Interacción con otras políticas públicas:** Restitución de tierras, cultivos ilícitos.
- 5. Presencia de actores armados ilegales**
- 6. Densidad de población rural:** Mayor población beneficiaria.

Situación Nacional Víctimas de Minas Antipersonal en Colombia



COMPARATIVO DE VÍCTIMAS DE MINAS ANTIPERSONAL EN COLOMBIA

Cifras en constante verificación y actualización

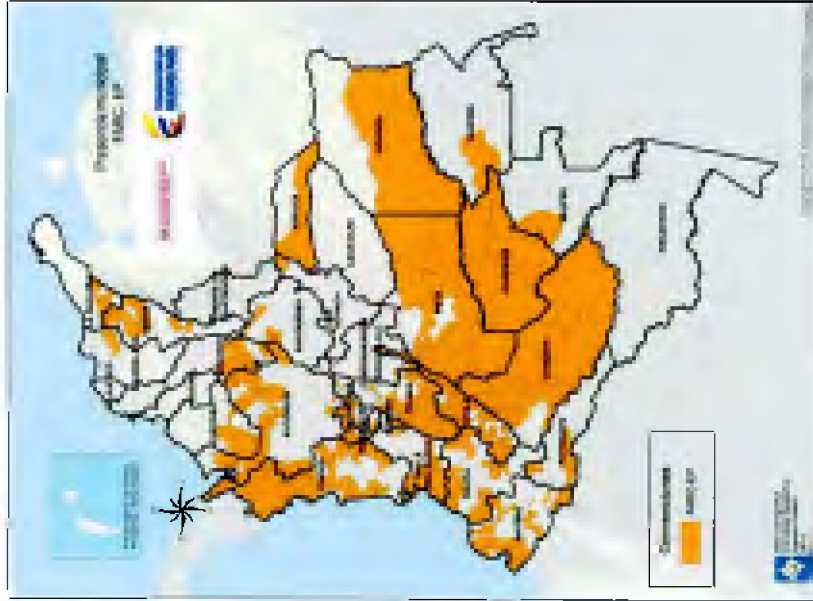


- Fuente: Sistema de Información de Acción Integral contra Minas Ar
- Datos de 1990 a 31 de enero de 2016

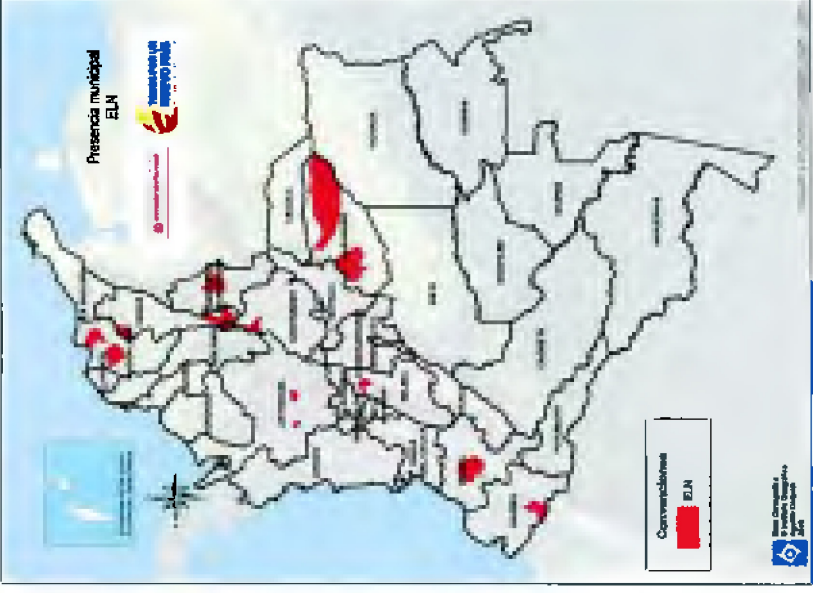
Municipios con presencia de guerrillas y Cultivos Ilícitos



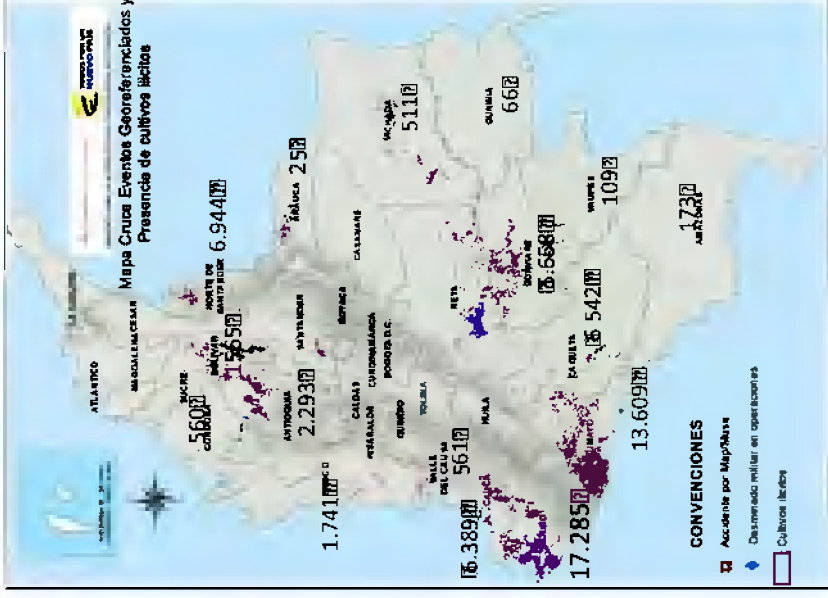
FARC-EP



ELN



109 mil hectáreas afectadas por Cultivos Ilícitos (2014)



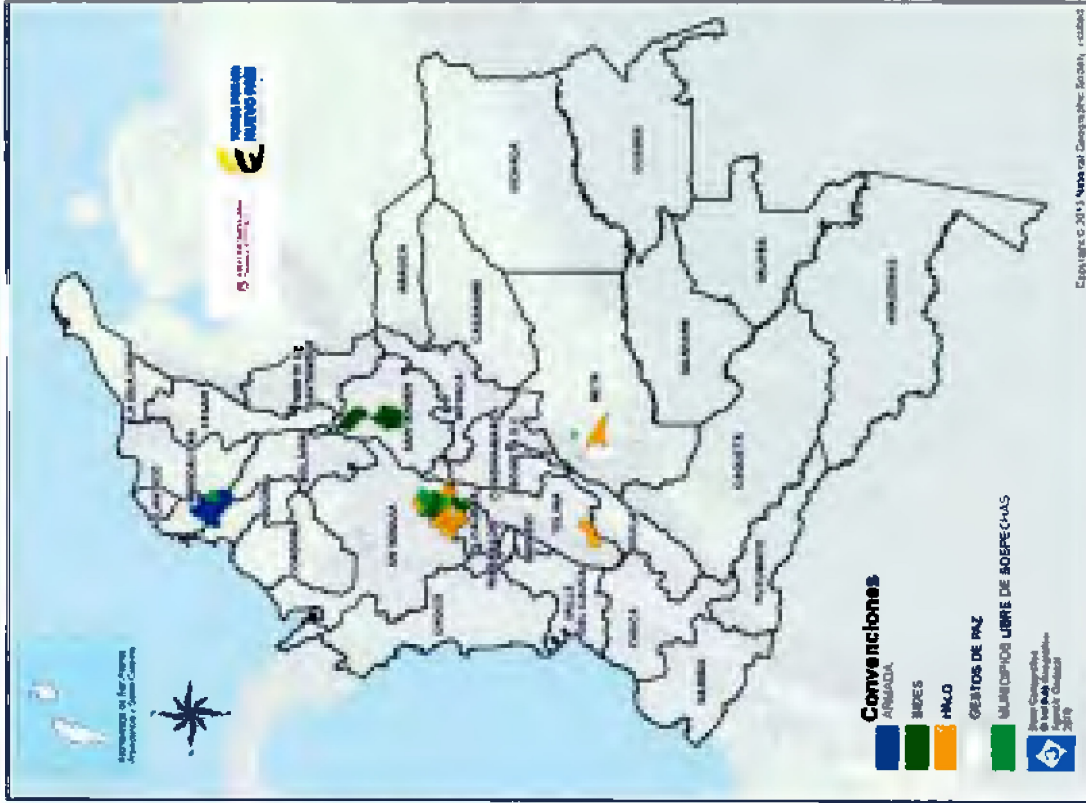
fuente: Defensoría del Pueblo, Sistema de Alertas Tempranas y Centro de Investigación CERAC y UNODC

ANEXO 1: Municipios que en la actualidad cuentan con intervenciones de desminado humanitario

MUNICIPIOS CON INTERVENCIONES DE DESMINADO HUMANITARIO

Depto.	Municipio	Operador
Antioquia	Cocorná	BIDES
Antioquia	Granada	BIDES
Caldas	Samaná	BIDES
Santander	El Carmen de Chucurí	BIDES
Santander	Sabana de Torres	BIDES
Bolívar	El Carmen de Bolívar	Armada
Bolívar	Córdoba Teitón	Armada
Bolívar	San Jacinto	Armada
Bolívar	San Juan Nepomuceno	Armada
Antioquia	Abejorral	The HALO Trust
Antioquia	Nariño	The HALO Trust
Antioquia	El Carmen de Viboral	The HALO Trust
Antioquia	La Unión	The HALO Trust
Antioquia	San Rafael	The HALO Trust
Antioquia	Sonsón	The HALO Trust

A 2015 se han entregado cinco (5) municipios libres de sospecha, los cuales son: San Carlos y San Francisco (Antioquia) el Dorado (Meta), Zambrano (Bolívar) y San Vicente de Chucurí (Santander).



Listado de municipios nuevos para el Plan de intervención de Desminado Humanitario (2016)

Departamento	Municipio	Total Veredas	Veredas con eventos por MAP/ MUSE	% veredas con eventos por MAP/ MUSE	Extensión km ² del Municipio
Cundinamarca	Ituango	112	79	71%	2.269,76
	San Luis	52	31	60%	514,87
Antioquia	Argelia	54	31	57%	245,87
	Florencia	69	12	17%	2.587,37
Caquetá	San Vicente del Caguán	58	40	69%	17.512,89
	Montañita	114	80	70%	1.703,74
Caquetá	Puerto Rico	179	69	39%	4.145,60
	Mesetas	57	57	100%	2.278,54
Meta	Lejanías	38	18	47%	820,03
	Uribe	53	53	100%	6.437,42
Meta	Vista Hermosa	84	60	71%	4.837,24
	Macarena	156	92	59%	10.841,52
Tolima	Chaparral	148	53	36%	2.105,31
	Planadas	99	58	59%	1.755,84
Tolima	Rioblanco	95	42	44%	2.049,44
	Simití	68	12	18%	1.356,89
Putumayo	Puerto Asís	152	68	45%	2.813,38
	Puerto Guzmán	115	40	35%	4.544,46
Huila	Algeciras	53	31	58%	589,39
	Sumapaz	28	24	86%	1.540,00
	Total	1.784	950	53%	70.949,56

Se proyecta que para la intervención de estos nuevos municipios, 12 podrán ser asumidos por Fuerzas Militares y 8 por operadores civiles de desminado Humanitario.

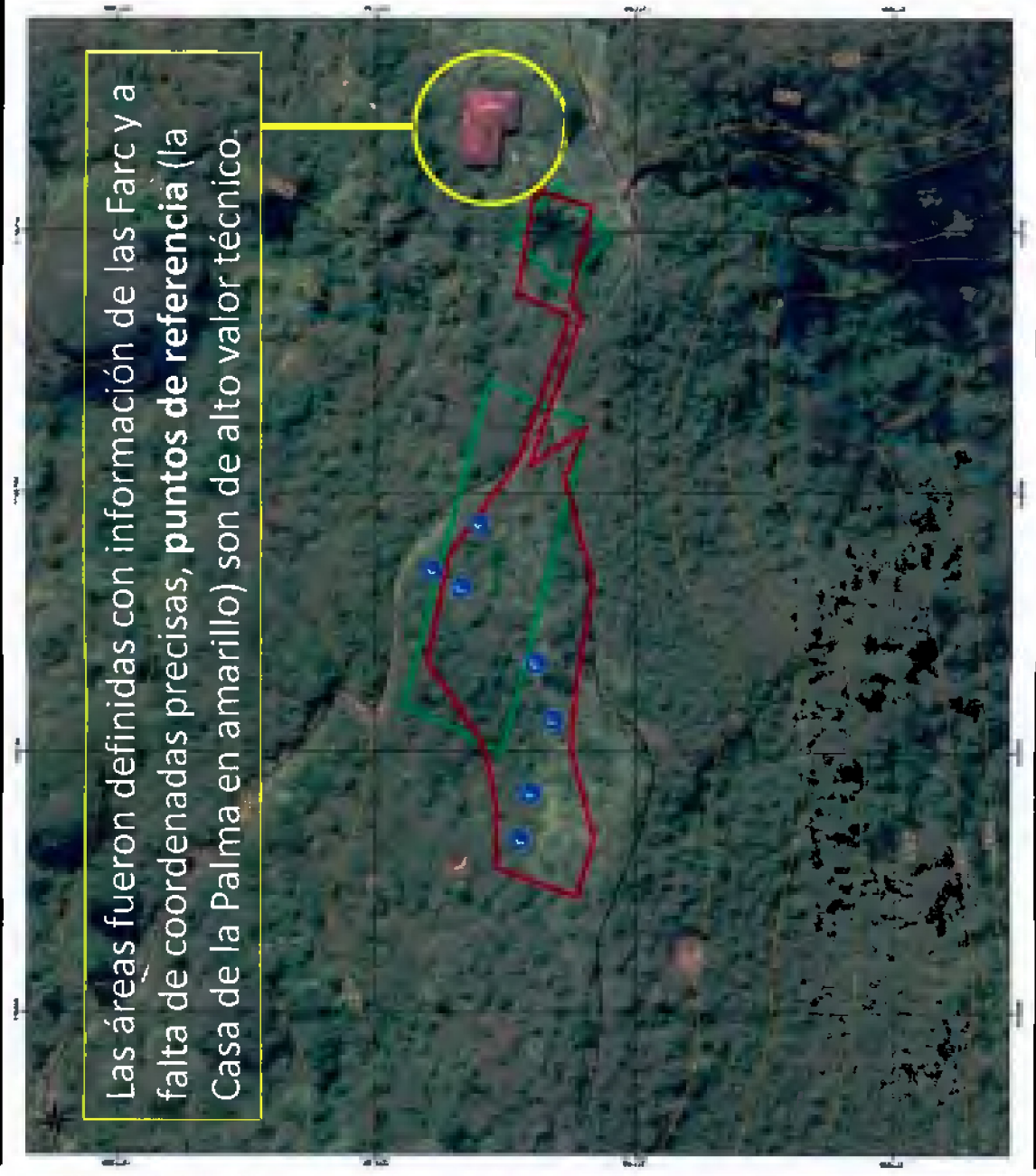
RESULTADOS PROYECTO PILOTO COMPARADOS

Proyecto	Áreas Peligrosas	MAP/MUSE	M ²	ERM	Víctimas	M ² /MAP
Orejón	5	25/1	14.713	294	2	565,8
Santa Helena	5	33/0	23.562	75	12	714
TOTAL	10	58/1	38.275	100%	14	648

PRINCIPALES HALLAZGOS

- Proyecto Pilotos: 2.2 veces más contaminadas 648 m²/MAP - Promedio histórico: 1448 m²/MAP
- Puntos de referencia, patrones de siembra, tipos de artefactos y enlace comunitario valiosos para la operación en ausencia de mapas y coordenadas.
- Primera experiencia técnica de combinación de técnicas usadas (mecánico, canino y manual) marcan el éxito y aumento del rendimiento operacional a futuro.
- Impulso de acciones de enlace comunitario, prevención del riesgo y asistencia a víctimas.
- La recuperación de bienes y servicios afectados por las minas y la ágil respuesta del estado y presencia institucional, resta espacio político a demandas sociales promovidas por actores armados (vías, salud, educación, infraestructura comunitaria).
- No se hallaron en Santa Helena evidencias de contaminación por REG.

CAMINO CHIRI 1



Área inicial proyectada:
1598 m²
Área final intervenida:
2012 m²
Porcentaje despeje:
125%
(Promedio nacional:
30%)
Minas halladas : 7
Densidad:
1 mina cada 287 m²



Desminado Humanitario



Área de intervención Inicial



Área de intervención Final