

Insumo para la Mesa de Conversaciones -Reservado-

**Propuesta de priorización de zonas para la implementación de
los Programas de Desarrollo con Enfoque Territorial (PDET)**

Insumos para la discusión

Junio 2
~~Mayo 31 de 2016~~



DNP Departamento
Nacional
de Planeación



**OFICINA DEL ALTO COMISIONADO
PARA LA PAZ**

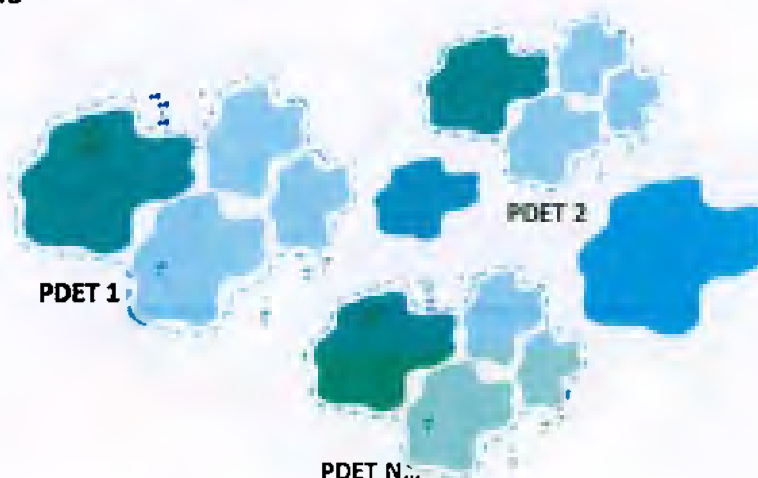
Lo acordado

La RRI es de aplicación universal



Su ejecución **prioriza** aquellos territorios mas afectados por:

- Por los niveles de pobreza, en particular de pobreza extrema y de necesidades básicas insatisfechas
- El grado de afectación derivado del conflicto
- La debilidad de la institucionalidad administrativa y de capacidad de gestión
- Por la presencia de cultivos de uso ilícito y otras economías ilegítimas



A través de:

- Coordinación y articulación interinstitucional
- **Participación** en elaboración, ejecución y seguimiento
- Fortalecimiento de las capacidades organizativas de las comunidades.

Consideraciones generales



- 1 La RRI es de aplicación **universal**, es decir, los planes acordados en el punto 1 deben llegar a todas las zonas rurales del país.
- 2 Se identificaron algunas regiones o **municipios que tienen alta afectación** en los criterios establecidos en el acuerdo que por su **dinámica y características** se proponen **intervenciones especiales**, por ejemplo, enfocados a superación de la pobreza (ej: Chocó y Alta Guajira)
- 3 Esta **no es una propuesta sobre la forma institucional** de los PDETs sino sobre los núcleos de municipios a priorizar.
- 4 Se requiere considerar mecanismos especiales de consulta para **intervenciones con comunidades étnicas**
- 5 Las intervenciones en **PNN** tendrán en cuenta lo acordado en los puntos 1.10 y 4.1

Cómo se construyó el insumo



- 1 A partir de los criterios acordados en el Punto 1 el Gobierno Nacional adelantó un ejercicio técnico que permitió identificar municipios que posteriormente se agruparon en subregiones.
- 2 Cada criterio acordado fue desagregado en variables específicas a partir de información oficial disponible.
- 3 Para cada variable se identificó la mejor serie de tiempo:
 - Para el grado de afectación derivado del conflicto se tuvo en cuenta información histórica (la más antigua disponible)
 - Pobreza, el dato más reciente
 - Economías ilegítimas: una mezcla entre series recientes e históricas
 - Institucionalidad, el dato más reciente
- 4 Las fuentes usadas para cada variable se relacionan a continuación:

Indicadores: fuentes y períodos



1. Niveles de pobreza, en particular de pobreza extrema y de necesidades básicas insatisfechas:

Variable	Fuente	Periodo
Nivel de Pobreza Rural	DNP	2005

2. El grado de afectación derivado del conflicto

a. Intensidad de la confrontación armada

Variable	Fuente	Periodo
Acciones de las FFMM (Combates y Bombardeos)	Observatorio de Derechos Humanos de la Presidencia de la República	1986-2015
Acciones Grupos al Margen de la ley	Observatorio de Derechos Humanos de la Presidencia de la República	1986-2015

Indicadores: fuentes y períodos



2. El grado de afectación derivado del conflicto

b. Victimización

Variable	Fuente	Periodo
Tasa de Homicidios	DANE (1990-2012); Medicina Legal (2013-2015)	1990-2015
Casos de Masacres	Centro Nacional de Memoria Histórica	1985-2015
Tierras Despojadas Forzosamente	Unidad de Restitución de Tierras -SIPOD	1990-2015
Desplazamiento Forzado	Unidad para las Víctimas	1980-2015
Secuestro	Observatorio de Derechos Humanos de la Presidencia de la República - Fundación País Libre	1980-2015
Víctimas por Minas Antipersona	Daicma	1990-2015
Desaparición Forzada	Unidad para las Víctimas - Medicina Legal	1980-2015
Asesinato de Sindicalistas	Ministerio Protección Social - Escuela Nacional Sindical	1980-2015
Asesinato de Autoridades Locales	Observatorio de Derechos Humanos de la Presidencia de la República	1986-2015
Asesinato de Periodistas	Fundación para la Libertad de Prensa	1990-2015
Amenazas y asesinatos Reclamantes de Tierra	Policia Nacional	2008-2015

Indicadores: fuentes y períodos



3. Debilidad de la institucionalidad administrativa y de capacidad de gestión

Variable	Fuente	Periodo
Esfuerzo Integral Municipal en Brechas	Formulario Único Territorial (Contaduría), DNP, DANE, Min Educación, Min Protección Social	2015
Desempeño Integral Municipal	DNP	2006-2014
Desempeño Fiscal Municipal	DNP	2000-2013

4. Presencia de cultivos de uso ilícito y otras economías ilegítimas

Variable	Fuente	Periodo
Hectáreas de cultivos de Coca e índice de vulnerabilidad	Simci ONU-DC	2002-2014
Minería Ilegal	Agencia Nacional de Minería	2000-2015
Contrabando	Policía Nacional	2015

Propuesta de zonas PDET

La RRI es de aplicación **universal** y debe llegar a todas las zonas rurales del país. A través de los PDET ésta se implementará con mayor celeridad y recursos en:



- **15 zonas en 19 dptos. y 150 municipios**
- **Población total**

	Arauca (4)
	Bajo Cauca y Nordeste Antioqueño (16)
	Catatumbo (9)
	Cuenca del Caguán y Piedemonte Caqueteño (16)
	Macarena - Guaviare (11)
	Montes de María (12)
	Norte del Cauca - Alto Patía (23)
	Pacífico Medio (4)
	Pacífico y Frontera Nariñense (11)
	Putumayo (8)
	Sierra Nevada - Perijá (9)
	Sur de Bolívar (7)
	Sur de Córdoba (5)
	Sur del Tolima (4)
	Urabá (11)
	PDET Especial

Total 150 municipios



No.	Nombre Subreg.	Departamento	Municipio
1	Arauca	ARAUCA	ARAUQUITA
2		ARAUCA	FORTUL
3		ARAUCA	SARAVENA
4		ARAUCA	TAME
5	Catatumbo	N SANTANDER	CONVENCIÓN
6		N SANTANDER	EL CARMEN
7		N SANTANDER	EL TARRA
8		N SANTANDER	HACARÍ
9		N SANTANDER	LA PLAYA
10		N SANTANDER	SAN CALIXTO
11		N SANTANDER	SARDINATA
12		N SANTANDER	TEORAMA
13		N SANTANDER	TIBÚ
14	Sierra Nevada - Perijá	CESAR	AGUSTÍN CODAZZI
15		CESAR	BECERRIL
16		CESAR	LA JAGUA DE IBIRICO
17		CESAR	LA PAZ
18		LA GUAJIRA	DIBULLA
19		MAGDALENA	ARACATACA
20		MAGDALENA	CIENAGA
21		MAGDALENA	FUNDACIÓN
22	MAGDALENA	ZONA BANANERA	
23	Montes de María	BOLÍVAR	CÓRDOBA
24		BOLÍVAR	EL CARMEN DE BOLÍVAR
25		BOLÍVAR	EL GUAMO
26		BOLÍVAR	MARIA LA BAJA
27		BOLÍVAR	SAN JACINTO
28		BOLÍVAR	SAN JUAN NEPOMUCENO
29		BOLÍVAR	ZAMBRAND
30		SUCRE	COLOSÓ
31		SUCRE	CHALÁN
32		SUCRE	LOS PALMITOS
33		SUCRE	OVEJAS
34		SUCRE	SAN ONOFRE

No.	Nombre Subreg.	Departamento	Municipio
35	Sur de Bolívar	ANTIOQUIA	YONDÓ
36		BOLÍVAR	ARENAL
37		BOLÍVAR	CANTAGALLO
38		BOLÍVAR	MORALES
39		BOLÍVAR	SAN PABLO
40		BOLÍVAR	SANTA ROSA DEL SUR
41		BOLÍVAR	SIMITÍ
42	Bajo Cauca y Nordeste Antioqueño	ANTIOQUIA	AMALFI
43		ANTIOQUIA	ANORÍ
44		ANTIOQUIA	BRICEÑO
45		ANTIOQUIA	CÁCERES
46		ANTIOQUIA	CAMPAMENTO
47		ANTIOQUIA	CAUCASIA
48		ANTIOQUIA	EL BAGRE
49		ANTIOQUIA	ITUANGO
50		ANTIOQUIA	MECHÍ
51		ANTIOQUIA	PEQUE
52		ANTIOQUIA	REMEDIOS
53		ANTIOQUIA	SEGOVIA
54		ANTIOQUIA	TARAZÁ
55	ANTIOQUIA	VALDIVIA	
56	ANTIOQUIA	YARUMAL	
57	ANTIOQUIA	ZARAGOZA	
58	Sur de Córdoba	CÓRDOBA	MONTELÍBAHO
59		CÓRDOBA	PUERTO LIBERTADOR
60		CÓRDOBA	SAN JOSÉ DE URE
61		CÓRDOBA	TIERRALTA
62	Urabá	CÓRDOBA	VALENCIA
63		ANTIOQUIA	APARTADÓ
64		ANTIOQUIA	CAREPA
65		ANTIOQUIA	CHIGORODÓ
66		ANTIOQUIA	MUTATÁ
67		ANTIOQUIA	NECOCLÍ
68		ANTIOQUIA	SAN PEDRO DE URABÁ
69		ANTIOQUIA	TURBO
70		CHOCÓ	ACANDÍ
71		CHOCÓ	CARMEN DEL DARIEN
72		CHOCÓ	RIOSUCIO
73	CHOCÓ	JUNGUÍA	

Total 144 municipios



No.	Nombre Subreg.	Departamento	Municipio
74	Sur del Tolima	TOLIMA	ATACO
75		TOLIMA	CHAPARRAL
76		TOLIMA	PLANADAS
77		TOLIMA	RIOBLANCO
78		CAUCA	ARGELIA
79	CAUCA	BALBOA	
80	CAUCA	BUENOS AIRES	
81	CAUCA	CAJIBÍO	
82	CAUCA	CALDONO	
83	CAUCA	CALOTO	
84	CAUCA	CORINTO	
85	CAUCA	EL TAMBO	
86	CAUCA	JAMBALÓ	
87	CAUCA	MERCADERES	
88	Norte del Cauca - Alto Patía	CAUCA	MIRANDA
89		CAUCA	MORALES
90		CAUCA	PATÍA
91		CAUCA	PIENDAMÓ
92		CAUCA	SANTANDER DE QUILCHAO
93		CAUCA	SUÁREZ
94		CAUCA	TORIBÍO
95		NARIÑO	CUMBITARA
96		NARIÑO	EL ROSARIO
97		NARIÑO	LEIVA
98	NARIÑO	POLICARPA	
99	VALLE DEL CAUCA	FLORIDA	
100	VALLE DEL CAUCA	PRADERA	
101	Pacífico y Frontera Nariñense	NARIÑO	BARBACDAS
102		NARIÑO	EL CHARCO
103		NARIÑO	LA TOLA
104		NARIÑO	MAGUÍ
105		NARIÑO	MOSQUERA
106		NARIÑO	OLAYA HERRERA
107		NARIÑO	FRANCISCO PIZARRO
108		NARIÑO	RICAURTE
109		NARIÑO	ROBERTO PAYÁN
110		NARIÑO	SANTA BÁRBARA
111		NARIÑO	TUMACO

No.	Nombre Subreg.	Departamento	Municipio	
112	Pacífico Medio	CAUCA	GUAPI	
113		CAUCA	LÓPEZ	
114		CAUCA	TIMBIQUÍ	
115	VALLE DEL CAUCA	BUENAVENTURA		
116	Putumayo	PUTUMAYO	ORITO	
117		PUTUMAYO	PUERTO ASÍS	
118		PUTUMAYO	PUERTO CAICEDO	
119		PUTUMAYO	PUERTO GUAMÁN	
120		PUTUMAYO	PUERTO LEGUIZAMO	
121		PUTUMAYO	SAN MIGUEL	
122		PUTUMAYO	VALLE DEL GUAMUEZ	
123		PUTUMAYO	VILLAGARZÓN	
124		Cuenca del Caguán y Piedemonte Caquetano	CAQUETÁ	FLORENCIA
125			CAQUETÁ	ALBANIA
126	CAQUETÁ		BELEN DE LOS ANDAQUÍES	
127	CAQUETÁ		CARTAGENA DE LA CHAIRÁ	
128	CAQUETÁ		CURILLO	
129	CAQUETÁ		EL DONCELLO	
130	CAQUETÁ		EL PAUJIL	
131	CAQUETÁ		MONTAÑITA	
132	CAQUETÁ		MILÁN	
133	CAQUETÁ		MORELIA	
134	CAQUETÁ		PUERTO RICO	
135	CAQUETÁ		SAN JOSÉ DEL FRAGUA	
136	CAQUETÁ		SAN VICENTE DEL CAGUÁN	
137	CAQUETÁ		SOLITA	
138	CAQUETÁ		VALPARAÍSO	
139	HUILA		ALGECIRAS	
140	Macarena - Guaviare		META	MAPIRIPÁN
141		META	MESETAS	
142		META	LA MACARENA	
143		META	URIBE	
144		META	PUERTO CONCORDIA	
145		META	PUERTO LLERAS	
146		META	PUERTO RICO	
147		META	VISTAHERMOSA	
148		GUAVIARE	SAN JOSE DEL GUAVIARE	
149		GUAVIARE	CALAMAR	
150		GUAVIARE	EL RETORNO	

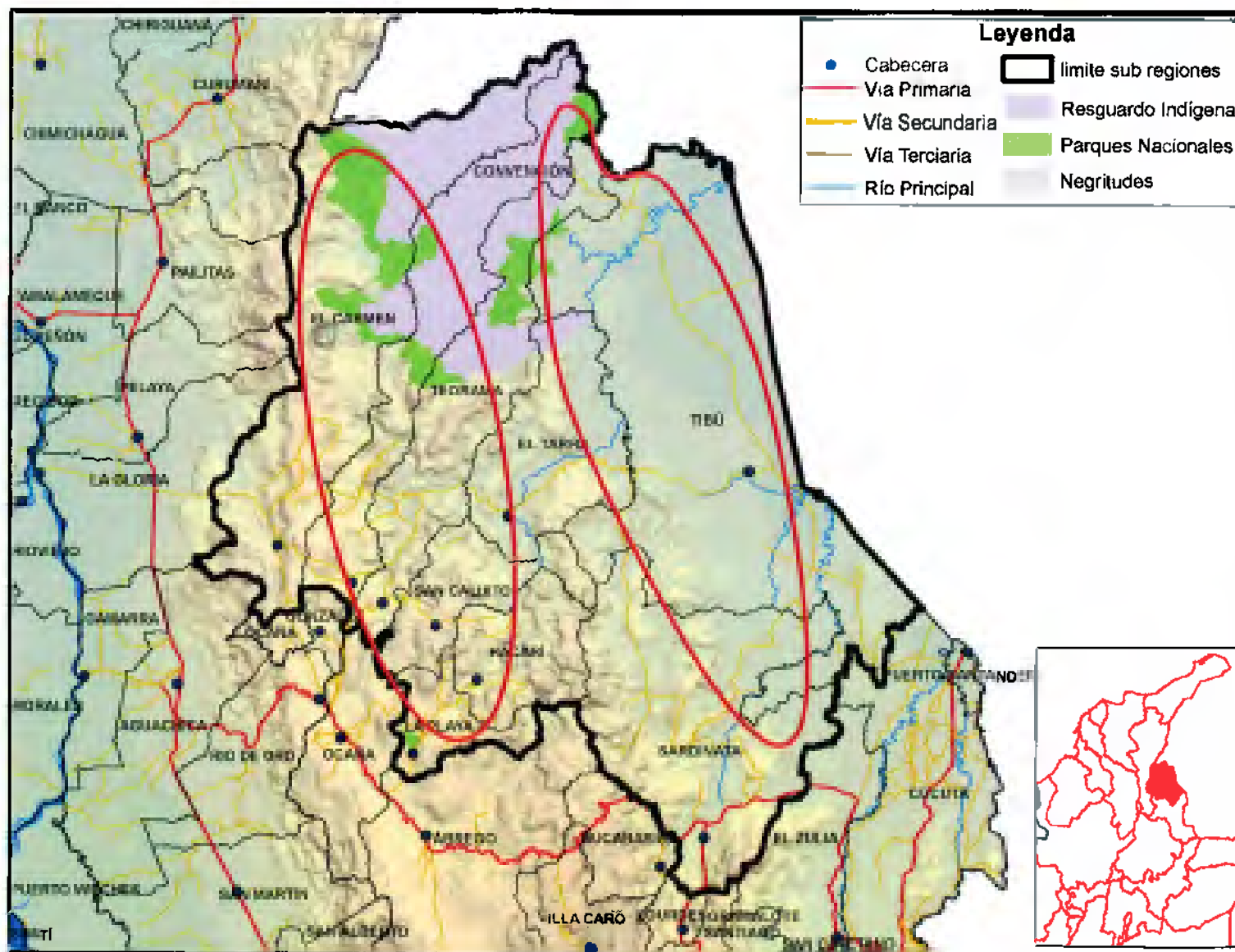
PDET subregión Arauca



Dpto.	Municipio	Población 2015			IPM Municipal			Has. Coca 2014
		Total	Cabecera	Resto	Total	Cabecera	Resto	
ARAUCA	ARAUQUITA	41.309	18.723	22.586	71,1%	70,7%	100,0%	16
ARAUCA	FORTUL	25.379	13.081	12.298	70,4%	61,0%	91,0%	3
ARAUCA	SARAVENA	47.203	32.035	15.168	68,3%	63,7%	87,9%	1
ARAUCA	TAME	52.768	20.011	32.757	61,2%	52,1%	95,7%	4
1	4	166.659	83.850	82.809	IPM Nacional			24
					Total	Cabecera	Resto	
					49%	39%	80%	

- Pueblo indígena UWA y Cuiba
- PNN el Cocuy

PDET subregión Catatumbo



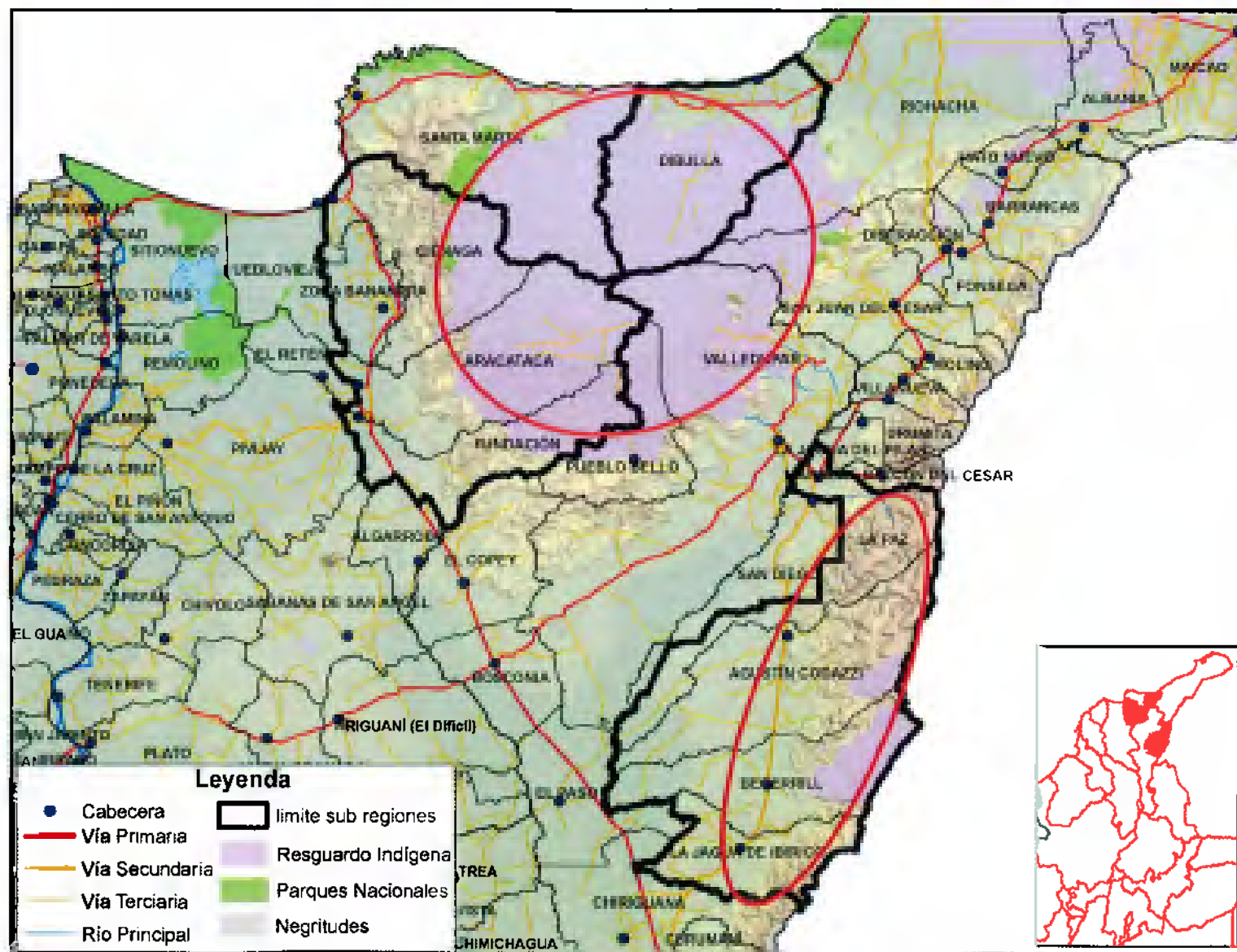
PDET subregión Catatumbo



Dpto.	Municipio	Población 2015			IPM Municipal			Has. Coca 2014
		Total	Cabecera	Resto	Total	Cabecera	Resto	
N SANTANDER	CONVENCIÓN	13.569	5.173	8.396	73,2%	49,7%	90,6%	553
N SANTANDER	EL CARMEN	14.005	2.346	11.659	84,2%	58,8%	90,0%	436
N SANTANDER	EL TARRA	10.957	4.452	6.505	92,0%	82,1%	98,0%	809
N SANTANDER	HACARÍ	10.657	1.220	9.437	93,5%	70,5%	96,7%	103
N SANTANDER	LA PLAYA	8.546	641	7.905	82,3%	34,7%	88,4%	15
N SANTANDER	SAN CALIXTO	13.514	2.153	11.361	89,2%	71,6%	93,0%	181
N SANTANDER	SARDINATA	22.632	9.188	13.444	83,1%	68,1%	93,8%	1.078
N SANTANDER	TEORAMA	21.524	2.702	18.822	88,4%	63,4%	92,5%	680
N SANTANDER	TIBÚ	36.502	13.566	22.936	85,1%	72,2%	93,4%	2.997
1	9	151.906	41.441	110.465	IPM Nacional			6.852
					Total	Cabecera	Resto	
					49%	39%	80%	

- Pueblo indígena Bari (2 resguardos)
- PNN Catatumbo Barí

PDET subregión Sierra Nevada y Perijá



PDET subregión Sierra Nevada y Perijá



Dpto.	Municipio	Población 2015			IPM Municipal			Has. Coca 2014
		Total	Cabecera	Resto	Total	Cabecera	Resto	
CESAR	AGUSTÍN CODAZZI	50.829	38.727	12.102	73,1%	66,3%	90,6%	0
CESAR	BECERRIL	13.453	10.341	3.112	70,7%	60,7%	94,9%	0
CESAR	LA JAGUA DE IBIRICO	22.282	19.010	3.272	69,8%	64,1%	89,9%	0
CESAR	LA PAZ	22.815	14.872	7.943	64,8%	54,1%	82,7%	0
LA GUAJIRA	DIBULLA	32.983	5.388	27.595	85,4%	60,9%	89,5%	0
MAGDALENA	ARACATACA	39.473	27.235	12.238	82,9%	79,1%	87,9%	1
MAGDALENA	CIENAGA	104.331	98.652	5.679	69,0%	65,4%	92,0%	0
MAGDALENA	FUNDACIÓN	57.344	55.099	2.245	68,4%	64,7%	96,1%	0
MAGDALENA	ZONA BANANERA	60.524	4.944	55.580	83,3%	76,5%	83,8%	0
3	9	404.034	274.268	129.766	IPM Nacional			1
					Total	Cabecera	Resto	
					49%	39%	80%	

- Pueblos indígenas: Yucoyukpa (Perijá), Arhuaco, Kogui y Kankuamo
- PNN Sierra Nevada

PDET subregión Montes de María



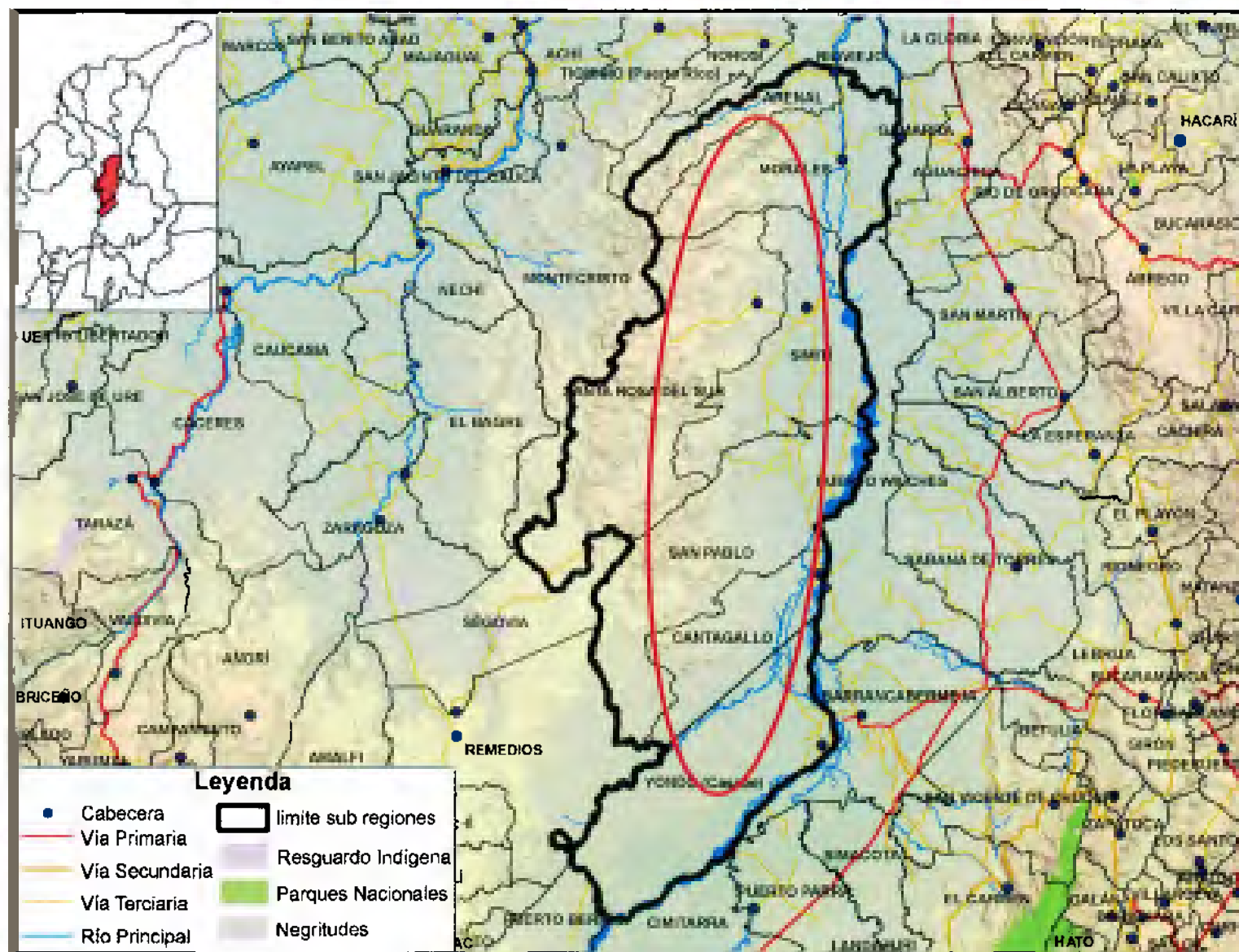
PDET subregión Montes de María



Dpto.	Municipio	Población 2015			IPM Municipal			Has. Coca 2014
		Total	Cabecera	Resto	Total	Cabecera	Resto	
BOLÍVAR	CÓRDOBA	12.435	3.107	9.328	86,3%	84,8%	86,8%	0
BOLÍVAR	EL CARMEN DE BOLÍVAR	75.151	59.639	15.512	86,7%	83,4%	96,8%	0
BOLÍVAR	EL GUAMO	7.757	4.359	3.398	84,6%	86,6%	82,4%	0
BOLÍVAR	MARIA LA BAJA	48.079	21.159	26.920	87,1%	77,4%	93,4%	0
BOLÍVAR	SAN JACINTO	21.536	20.772	764	81,9%	80,7%	94,1%	0
BOLÍVAR	SAN JUAN NEPOMUCENO	33.466	26.441	7.025	83,2%	80,3%	91,3%	0
BOLÍVAR	ZAMBRANO	11.611	10.578	1.033	84,9%	84,4%	96,0%	0
SUCRE	COLOSÓ	5.838	3.024	2.814	84,6%	78,4%	90,7%	0
SUCRE	CHALÁN	4.354	2.721	1.633	90,1%	87,6%	94,6%	0
SUCRE	LOS PALMITOS	19.257	9.014	10.243	79,5%	63,3%	94,1%	0
SUCRE	OVEJAS	21.091	11.947	9.144	81,5%	73,6%	90,6%	0
SUCRE	SAN ONOFRE	50.214	24.333	25.881	86,8%	77,9%	92,1%	0
2	12	310.789	197.094	113.695	IPM Nacional			0
					Total	Cabecera	Resto	
					49%	39%	80%	

- PNN Los Colorados

PDET subregión Sur de Bolívar



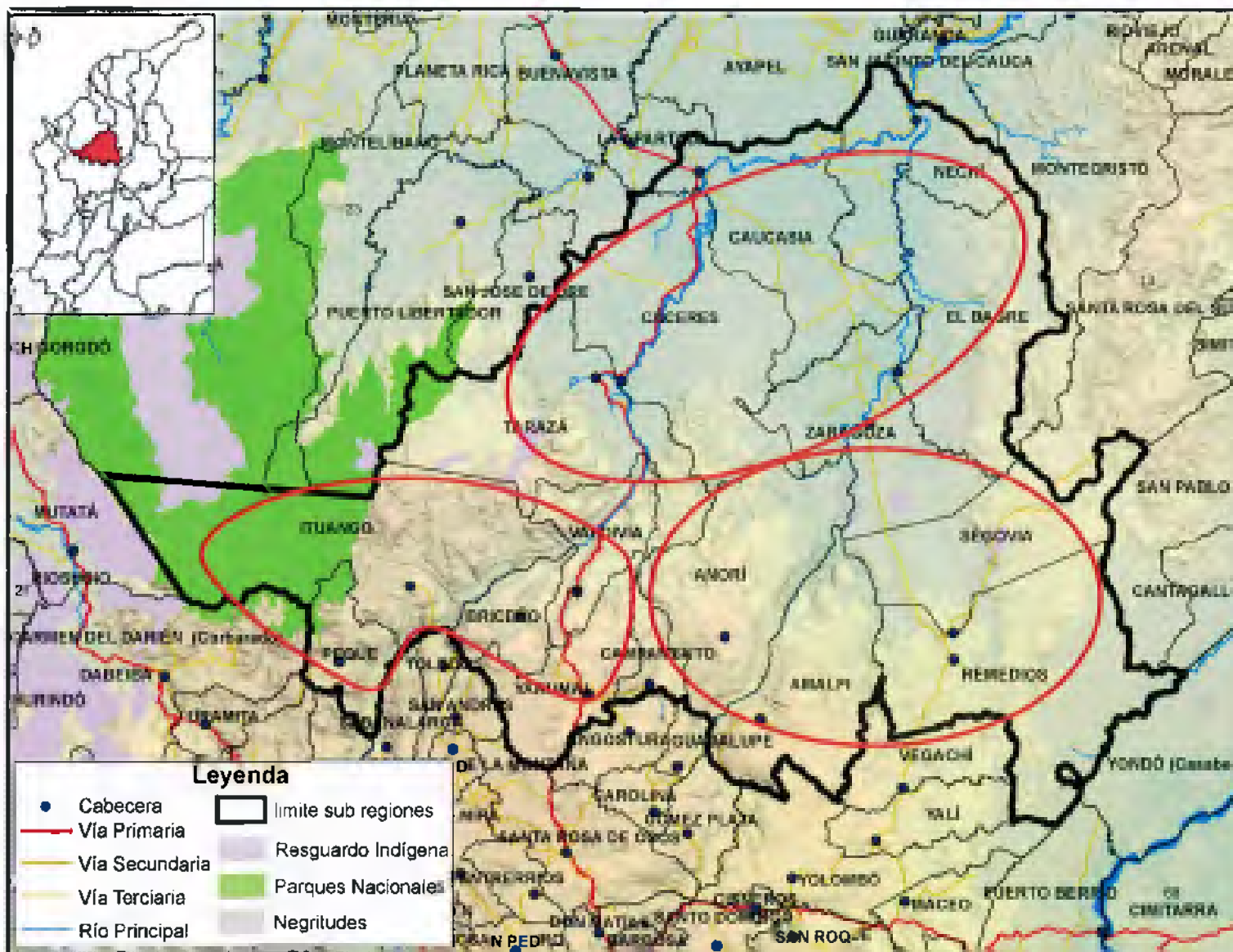
PDET subregión Sur de Bolívar



Dpto.	Municipio	Población 2015			IPM Municipal			Has. Coca 2014
		Total	Cabecera	Resto	Total	Cabecera	Resto	
ANTIOQUIA	YONDÓ	18.613	9.391	9.222	79,2%	69,7%	90,0%	3
BOLÍVAR	ARENAL	18.876	5.173	13.703	88,0%	84,0%	93,2%	56
BOLÍVAR	CANTAGALLO	9.239	4.368	4.871	74,4%	55,0%	88,2%	125
BOLÍVAR	MORALES	21.182	5.842	15.340	85,1%	74,9%	90,6%	100
BOLÍVAR	SAN PABLO	33.291	29.395	3.896	84,0%	82,1%	91,4%	258
BOLÍVAR	SANTA ROSA DEL SUR	42.003	22.563	19.440	76,3%	64,2%	90,8%	488
BOLÍVAR	SIMITÍ	20.271	9.853	10.418	81,8%	67,6%	90,1%	92
2	7	163.475	86.585	76.890	IPM Nacional			1.122
					Total	Cabecera	Resto	
					49%	39%	80%	

- Concejo comunitario Caño Bodegas

PDET subregión Bajo Cauca y Nordeste Antioqueño



PDET subregión Bajo Cauca y Nordeste Antioqueño



Dpto.	Municipio	Población 2015			IPM Municipal			Has. Coca 2014
		Total	Cabecera	Resto	Total	Cabecera	Resto	
ANTIOQUIA	ANORÍ	17.086	6.763	10.323	74,3%	64,2%	86,8%	199
ANTIOQUIA	BRICEÑO	8.702	2.546	6.156	81,6%	66,7%	87,3%	27
ANTIOQUIA	CÁCERES	37.806	8.695	29.111	88,7%	82,7%	90,5%	510
ANTIOQUIA	CAUCASIA	112.168	92.180	19.988	71,4%	67,5%	90,2%	0
ANTIOQUIA	EL BAGRE	49.583	25.955	23.628	77,4%	69,7%	92,7%	21
ANTIOQUIA	ITUANGO	20.996	5.834	15.162	80,7%	46,3%	91,0%	108
ANTIOQUIA	NECHÍ	26.591	14.132	12.459	86,1%	80,8%	94,0%	39
ANTIOQUIA	TARAZÁ	42.641	26.693	15.948	86,3%	83,7%	90,2%	842
ANTIOQUIA	VALDIVIA	22.179	6.552	15.627	82,3%	69,4%	87,7%	298
ANTIOQUIA	ZARAGOZA	30.738	13.978	16.760	79,9%	66,2%	93,5%	24
ANTIOQUIA	PEQUE	10.925	2.043	8.882	89,5%	66,1%	95,5%	8
ANTIOQUIA	CAMPAMENTO	9.091	2.875	6.216	78,1%	53,3%	89,2%	10
ANTIOQUIA	YARUMAL	46.865	30.515	16.350	52,4%	47,9%	76,1%	10
ANTIOQUIA	AMALFI	22.088	12.236	9.852	68,4%	49,6%	90,9%	8
ANTIOQUIA	REMEDIOS	29.199	10.657	18.542	71,2%	60,8%	78,0%	12
ANTIOQUIA	SEGOVIA	40.174	31.934	8.240	69,2%	64,0%	91,2%	13
1	16	526.832	293.588	233.261	IPM Nacional			2.129

- Concejos comunitarios: Porce medio, El Aguacate, Bocas de Caná
- Comunidad indígena Zenús, Embera Katio, Katio
- PNN Paramillo

Total	Cabecera	Resto
49%	39%	80%

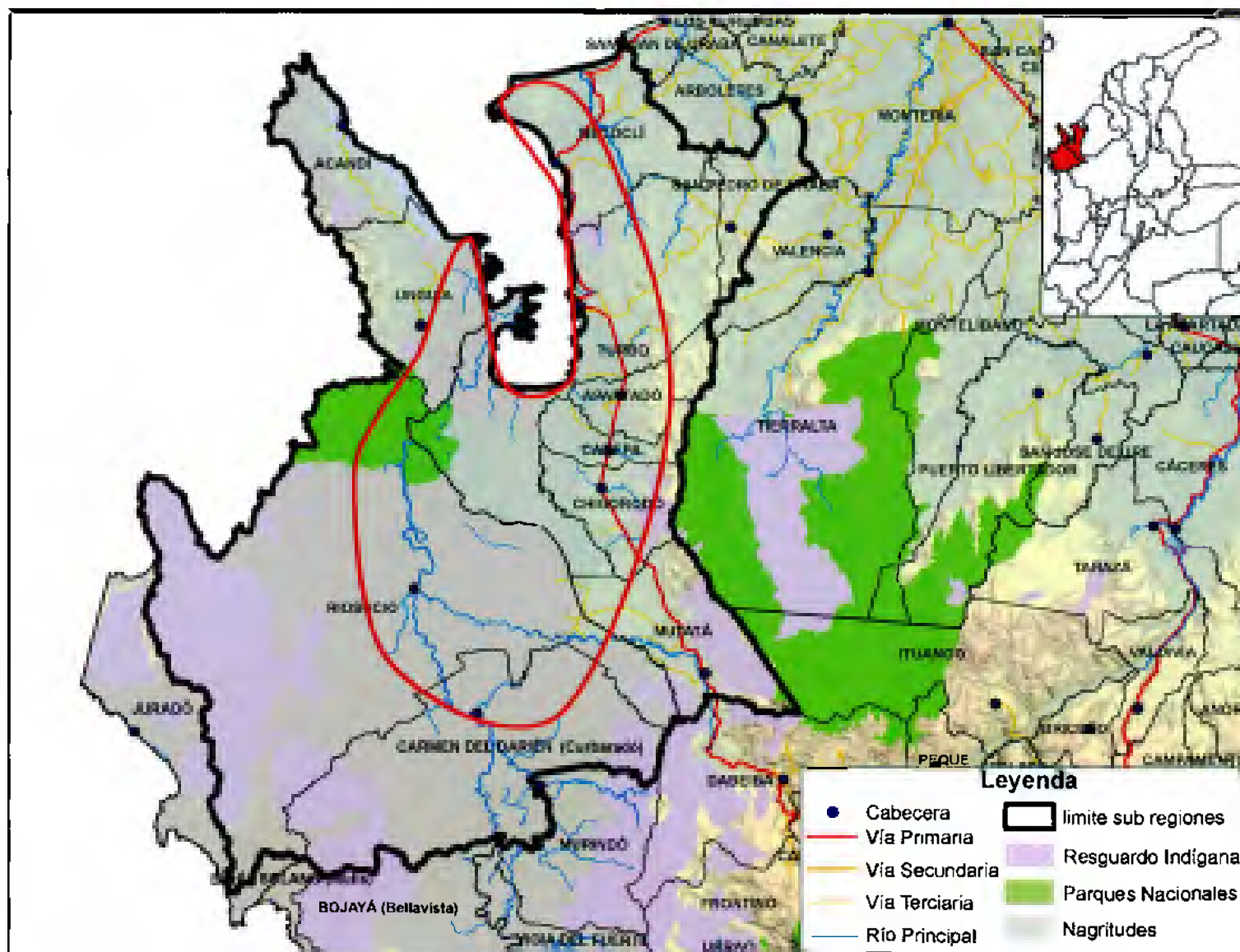
PDET subregión Sur de Córdoba



Dpto.	Municipio	Población 2015			IPM Municipal			Has. Coca 2014
		Total	Cabecera	Resto	Total	Cabecera	Resto	
CÓRDOBA	MONTELÍBANO	81.341	64.109	17.232	72,6%	66,3%	89,3%	77
CÓRDOBA	PUERTO LIBERTADOR	47.643	19.549	28.094	86,9%	75,5%	94,3%	64
CÓRDOBA	SAN JOSÉ DE URE	10.993	5.509	5.484	N/D	N/D	N/D	42
CÓRDOBA	TIERRALTA	99.911	43.884	56.027	89,1%	78,4%	96,9%	376
CÓRDOBA	VALENCIA	42.971	15.601	27.370	88,1%	77,8%	94,0%	1
1	5	282.859	148.652	134.207	IPM Nacional			560
					Total	Cabecera	Resto	
					49%	39%	80%	

- Pueblos indígenas: Embera Katio
- PNN Nudo de Paramillo

PDET subregión Urabá



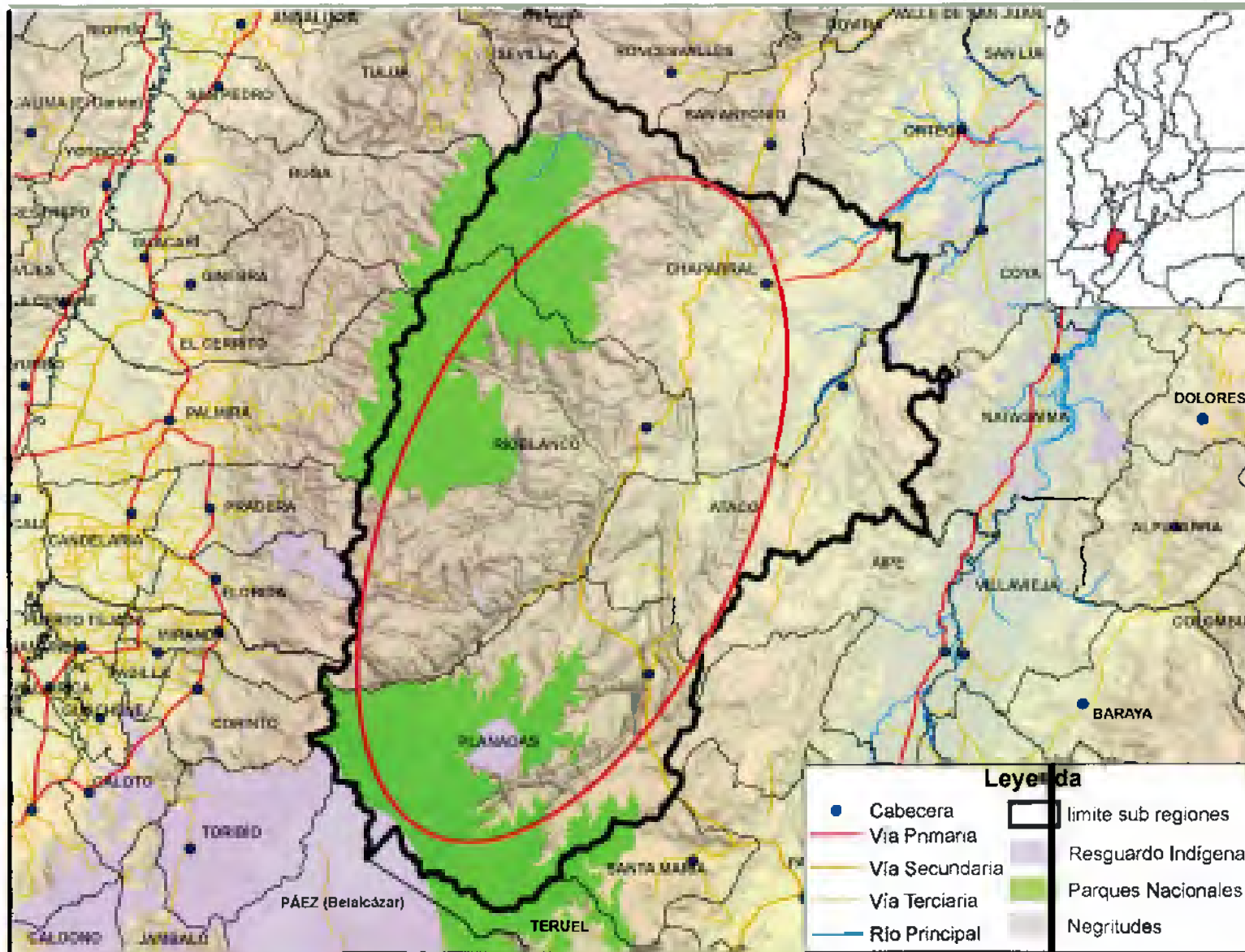
PDET subregión Urabá



Dpto.	Municipio	Población 2015			IPM Municipal			Has. Coca 2014
		Total	Cabecera	Resto	Total	Cabecera	Resto	
ANTIOQUIA	APARTADÓ	178.257	154.284	23.973	52,4%	48,2%	77,4%	6
ANTIOQUIA	CAREPA	55.788	42.808	12.980	63,8%	58,6%	77,9%	0
ANTIOQUIA	CHIGORODÓ	76.202	66.530	9.672	66,1%	61,7%	90,5%	1
ANTIOQUIA	MUTATÁ	20.612	5.526	15.086	80,8%	66,7%	92,1%	0
ANTIOQUIA	NECOCLÍ	62.365	15.419	46.946	87,2%	61,6%	95,0%	0
ANTIOQUIA	SAN PEDRO DE URABÁ	31.280	14.104	17.176	87,1%	79,8%	92,2%	0
ANTIOQUIA	TURBO	159.268	63.503	95.765	78,2%	66,1%	85,9%	18
CHOCÓ	ACANDÍ	9.584	5.249	4.335	73,9%	66,4%	81,3%	4
CHOCÓ	CARMEN DEL DARIEN	5.462	1.321	4.141	97,1%	92,5%	98,5%	23
CHOCÓ	RIOSUCIO	28.832	8.458	20.374	91,5%	87,7%	95,6%	40
CHOCÓ	UNGUÍA	15.126	4.714	10.412	96,2%	92,3%	98,0%	14
2	11	642.776	381.916	260.860	IPM Nacional			106
					Total	Cabecera	Resto	
					49%	39%	80%	

- Pueblos indígenas: Embera Katio, Embera
- Concejos comunitarios (30)
- PNN: los Katios

PDET subregión Sur del Tolima



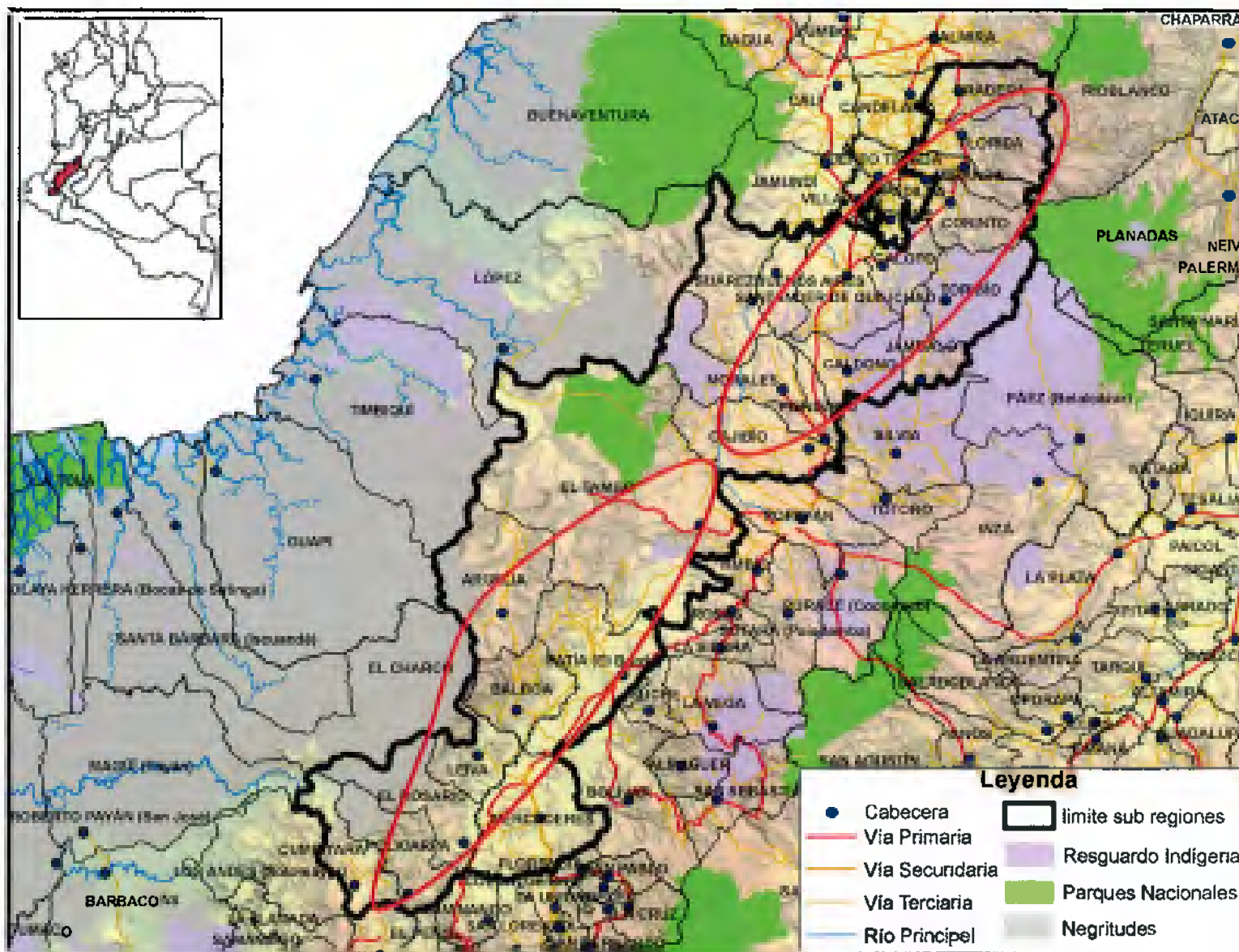
PDET subregión Sur del Tolima



Dpto.	Municipio	Población 2015			IPM Municipal			Has. Coca 2014
		Total	Cabecera	Resto	Total	Cabecera	Resto	
TOLIMA	ATACO	22.513	5.189	17.324	80,9%	65,8%	87,0%	0
TOLIMA	CHAPARRAL	47.195	26.622	20.573	69,6%	53,4%	88,8%	0
TOLIMA	PLANADAS	29.935	7.621	22.314	80,7%	70,1%	84,9%	0
TOLIMA	RIOBLANCO	24.553	4.673	19.880	88,0%	62,4%	93,3%	0
1	4	124.196	44.105	80.091	IPM Nacional			0
					Total	Cabecera	Resto	
					49%	39%	80%	

- Pueblos indígenas: Paez
- PNN Nevado del Huila y Las Hermosas

PDER subregión Norte el Cauca y Alto Patía



PDET subregión Norte el Cauca y Alto Patía



Dpto.	Municipio	Población 2015			IPM Municipal			Has. Coca 2014
		Total	Cabecera	Resto	Total	Cabecera	Resto	
CAUCA	ARGELIA	26.715	3.937	22.778	100,0%	100,0%	99,6%	1.328
CAUCA	BALBOA	25.589	7.484	18.105	87,3%	70,8%	93,2%	80
CAUCA	BUENOS AIRES	32.225	2.451	29.774	82,3%	56,5%	84,6%	16
CAUCA	CAJIBÍO	37.522	1.725	35.797	90,7%	39,7%	93,1%	15
CAUCA	CALDOND	33.122	1.454	31.668	87,1%	44,9%	89,0%	0
CAUCA	CALOTD	17.642	4.583	13.059	74,0%	43,3%	77,8%	0
CAUCA	CORINTO	31.872	12.932	18.940	78,3%	58,3%	96,1%	0
CAUCA	EL TAMBÓ	47.525	6.822	40.703	83,3%	71,2%	85,8%	2.522
CAUCA	JAMBALÓ	17.590	1.208	16.382	92,5%	57,8%	94,9%	0
CAUCA	MERCADERES	18.061	5.096	12.965	82,4%	54,3%	92,1%	120
CAUCA	MIRANDA	39.718	28.454	11.264	67,7%	65,5%	73,3%	0
CAUCA	MORALES	25.963	1.564	24.399	89,0%	63,2%	90,8%	70
CAUCA	PATÍA	36.205	13.444	22.761	64,5%	62,0%	67,7%	97
CAUCA	PIENDAMÓ	42.886	14.696	28.190	72,1%	63,4%	76,8%	0
CAUCA	SANTANDER DE Q.	93.545	52.970	40.575	62,6%	41,5%	84,0%	0
CAUCA	SUÁREZ	18.656	3.240	15.416	86,0%	57,6%	94,8%	49
CAUCA	TORIBÍO	29.187	1.759	27.428	88,4%	58,9%	90,3%	0
NARIÑO	CUMBITARA	15.239	1.793	13.446	85,3%	69,4%	89,7%	107
NARIÑO	EL ROSARIO	10.201	3.390	6.811	85,8%	82,8%	87,2%	133
NARIÑO	LEIVA	13.849	4.388	9.461	86,1%	70,7%	92,1%	11
NARIÑO	POLICARPA	16.834	2.973	13.861	80,8%	65,8%	85,1%	199
VALLE DEL CAUCA	FLORIDA	58.129	42.960	15.169	46,2%	41,9%	58,0%	0
VALLE DEL CAUCA	PRADERA	55.147	48.115	7.032	48,0%	45,8%	62,2%	0
3	23	743.422	267.438	475.984	IPM Nacional			4.747
					Total	Cabecera	Resto	
					49%	39%	80%	

- Concejos Comunitarios Rio Napi y Renacer Negro
- Comunidad indígena Paez Nasa
- PNN Munchique

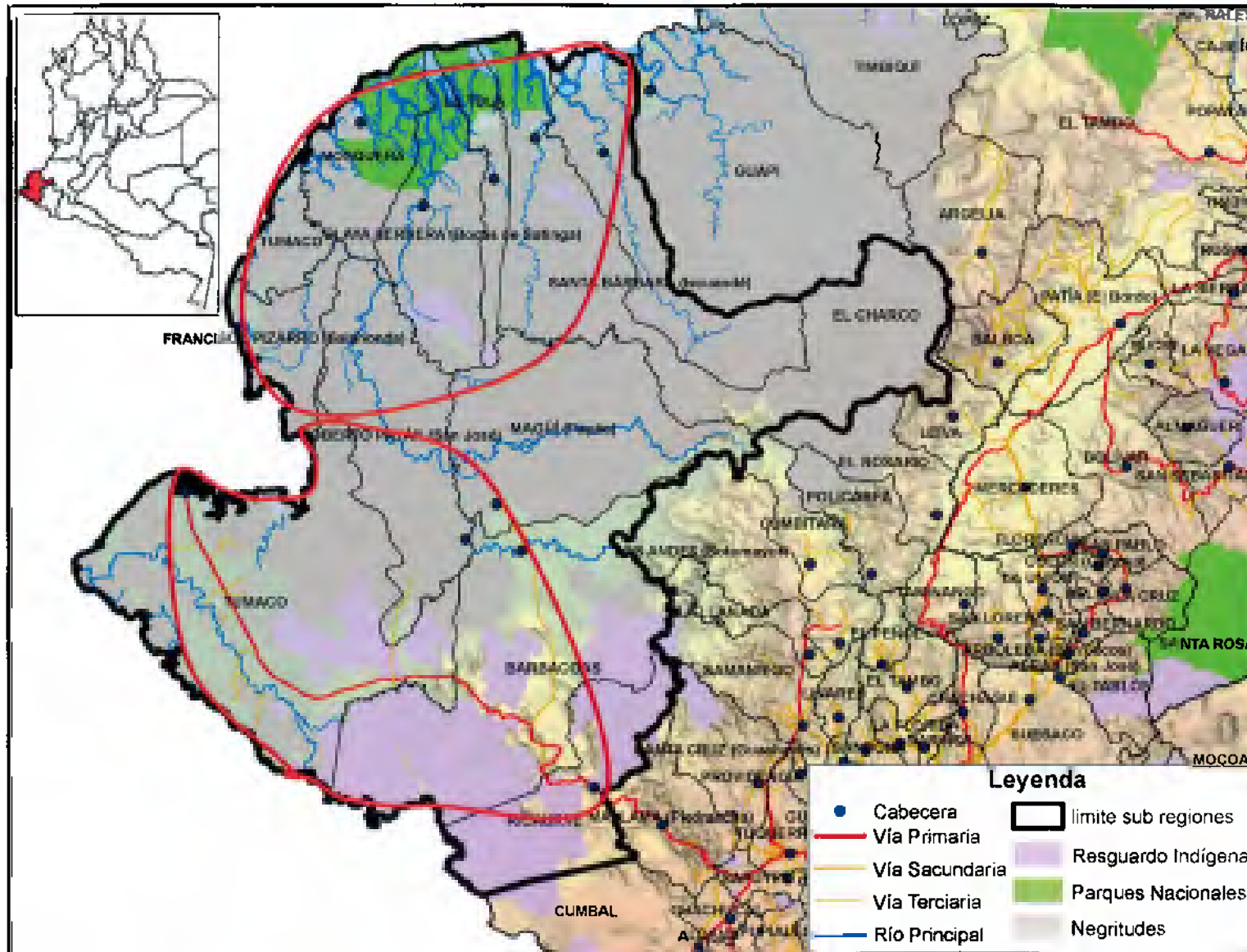
PDET subregión Pacífico Medio



Dpto.	Municipio	Población 2015			IPM Municipal			Has. Coca 2014
		Total	Cabecera	Resto	Total	Cabecera	Resto	
CAUCA	GUAPI	29.722	18.111	11.611	86,1%	77,0%	98,6%	191
CAUCA	LÓPEZ	20.316	5.681	14.635	87,9%	75,1%	94,0%	686
CAUCA	TIMBIQUÍ	21.617	4.224	17.393	94,8%	80,3%	97,3%	572
VALLE DEL CAUCA	BUENAVENTURA	399.764	365.738	34.026	66,5%	63,6%	91,6%	539
2	4	471.419	393.754	77.665	IPM Nacional			1.988
					Total	Cabecera	Resto	
					49%	39%	80%	

- Concejos Comunitarios (51)
- Comunidad indígena Katio, Embera, Eperara Siapidara
- PNN Los Farallones

PDET subregión Pacífico y Frontera Nariñense



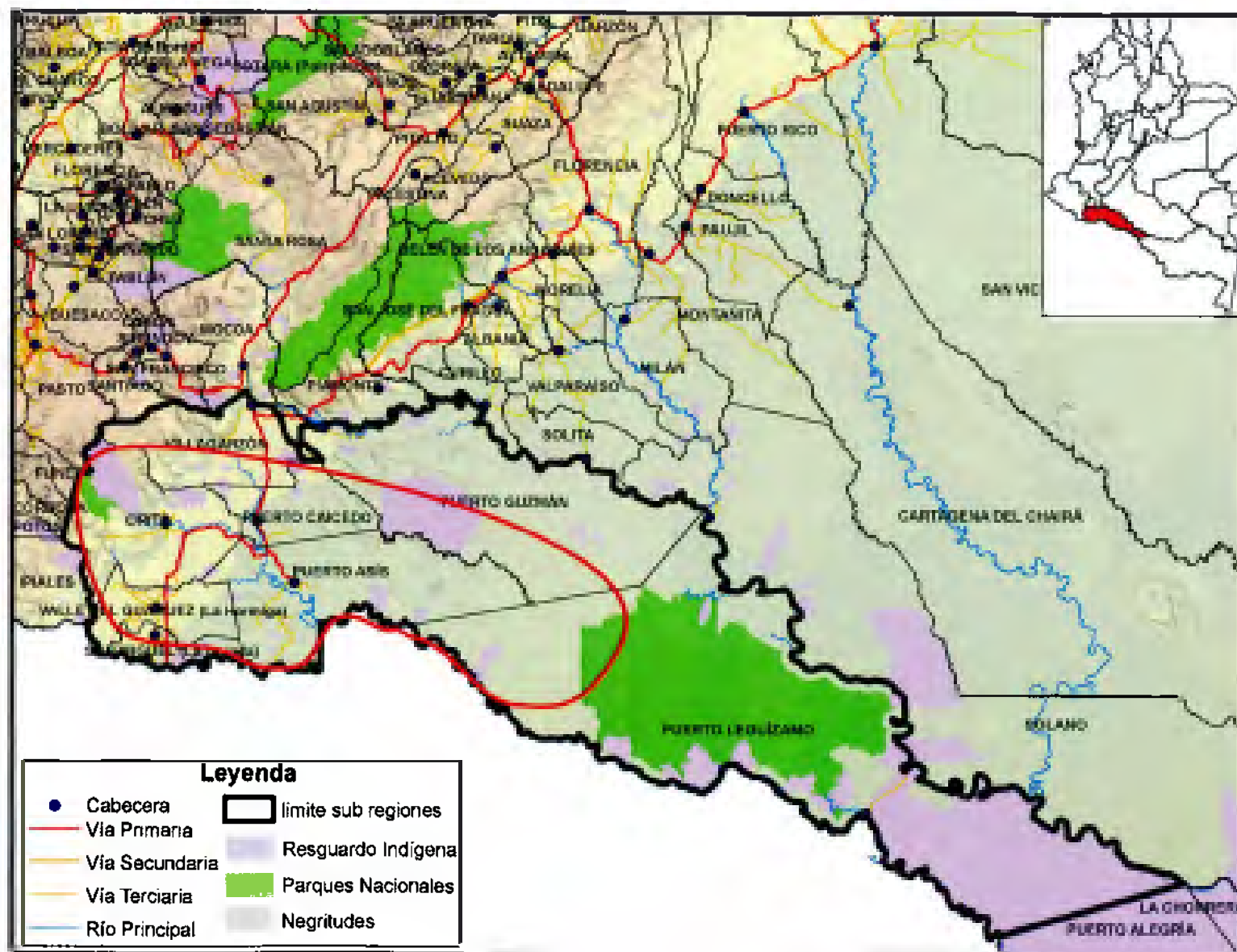
PDET subregión Pacífico y Frontera Nariñense



Dpto.	Municipio	Población 2015			IPM Municipal			Has. Coca 2014
		Total	Cabecera	Resto	Total	Cabecera	Resto	
NARIÑO	BARBACOAS	37.851	16.169	21.682	88,9%	77,2%	96,6%	1.330
NARIÑO	EL CHARCO	36.856	10.078	26.778	99,0%	98,3%	99,3%	1.263
NARIÑO	LA TOLA	12.584	9.344	3.240	91,5%	90,2%	94,2%	78
NARIÑO	MAGUÍ	22.437	4.610	17.827	98,9%	98,0%	99,1%	586
NARIÑO	MOSQUERA	16.270	5.738	10.532	96,5%	92,0%	98,6%	118
NARIÑO	OLAYA HERRERA	31.204	9.768	21.436	97,3%	98,4%	97,1%	1.445
NARIÑO	FRANCISCO PIZARRO	15.039	7.541	7.498	92,2%	89,7%	94,4%	66
NARIÑO	RICAUARTE	18.666	2.504	16.162	84,4%	51,2%	89,8%	93
NARIÑO	ROBERTO PAYÁN	22.613	1.221	21.392	97,9%	96,3%	98,0%	1.147
NARIÑO	SANTA BÁRBARA	14.752	2.934	11.818	96,0%	91,7%	98,0%	368
NARIÑO	TUMACO	199.659	111.589	88.070	84,5%	74,0%	96,3%	8.963
1	11	427.931	181.496	246.435	IPM Nacional			15.457
					Total	Cabecera	Resto	
					49%	39%	80%	

- Concejos Comunitarios (44)
- Comunidad indígena Awa, Katio Embera, Eperara Siapidara
- PNN Sanquianga

PDET subregión Putumayo



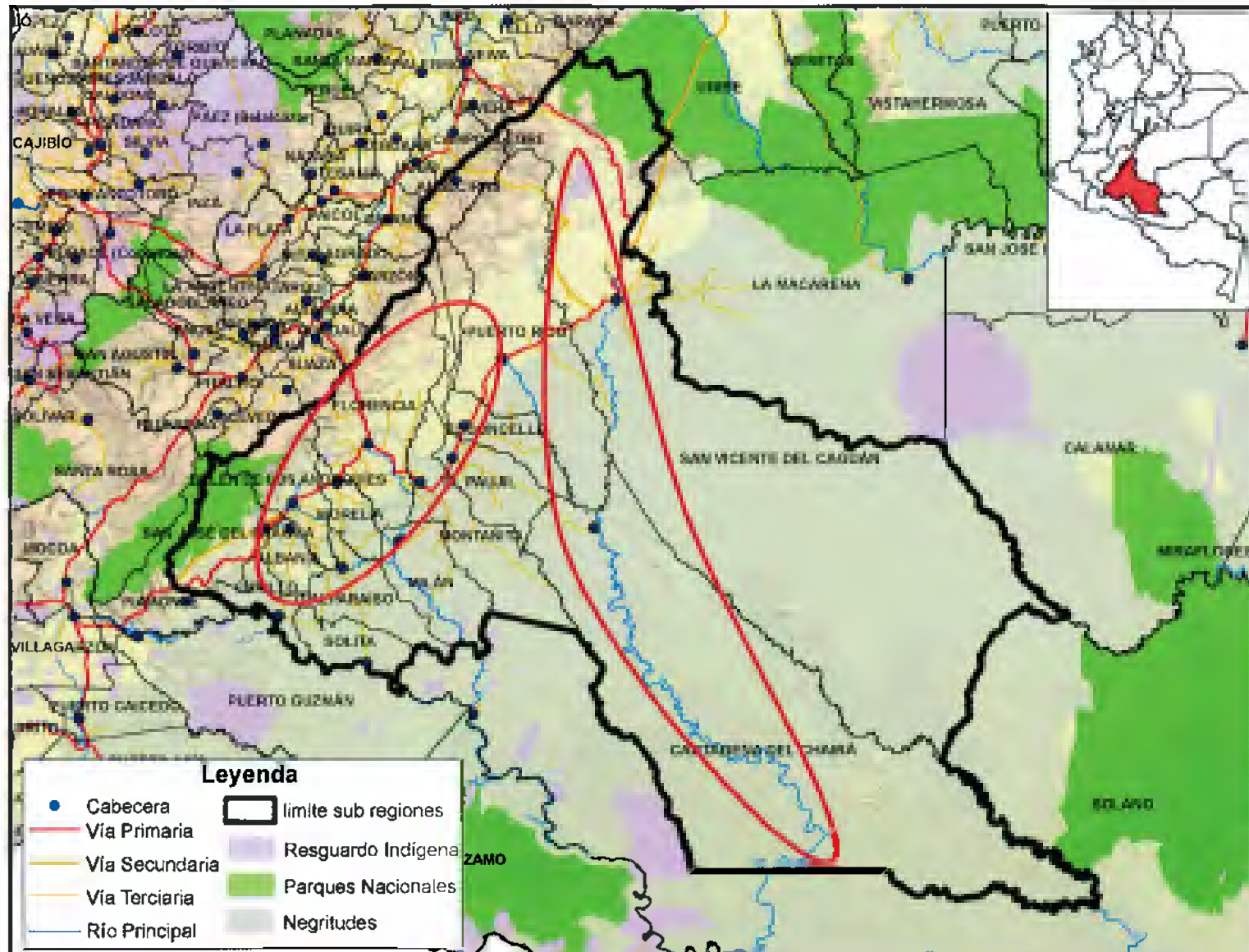
PDET subregión Putumayo



Dpto.	Municipio	Población 2015			IPM Municipal			Has. Coca 2014
		Total	Cabecera	Resto	Total	Cabecera	Resto	
PUTUMAYO	ORITO	52.580	23.633	28.947	76,3%	65,1%	84,9%	1.639
PUTUMAYO	PUERTO ASÍS	60.138	32.692	27.446	73,8%	62,7%	90,8%	4.437
PUTUMAYO	PUERTO CAICEDO	14.575	5.198	9.377	83,6%	57,1%	93,9%	1.046
PUTUMAYO	PUERTO GUZMÁN	23.699	4.692	19.007	93,9%	94,8%	92,8%	915
PUTUMAYO	PUERTO LEGUÍZAMO	15.445	9.029	6.416	93,7%	93,6%	93,9%	1.276
PUTUMAYO	SAN MIGUEL	26.551	5.811	20.740	86,6%	79,4%	88,6%	1.094
PUTUMAYO	VALLE DEL GUAMUEZ	51.842	20.488	31.354	90,6%	85,3%	93,9%	2.050
PUTUMAYO	VILLAGARZÓN	21.134	10.914	10.220	94,5%	91,6%	97,6%	1.041
1	8	265.964	112.457	153.507	IPM Nacional			13.498
					Total 49%	Cabecera 39%	Resto 80%	

- Comunidad indígena Inga, Embera Chamí, Awa, Kofan Inga, Paez, Siona, Witoto
- PNN Plantas medicinales de Orito, La Paya

PDET subregión Cuenca del Caguán y Piedemonte Caqueteño



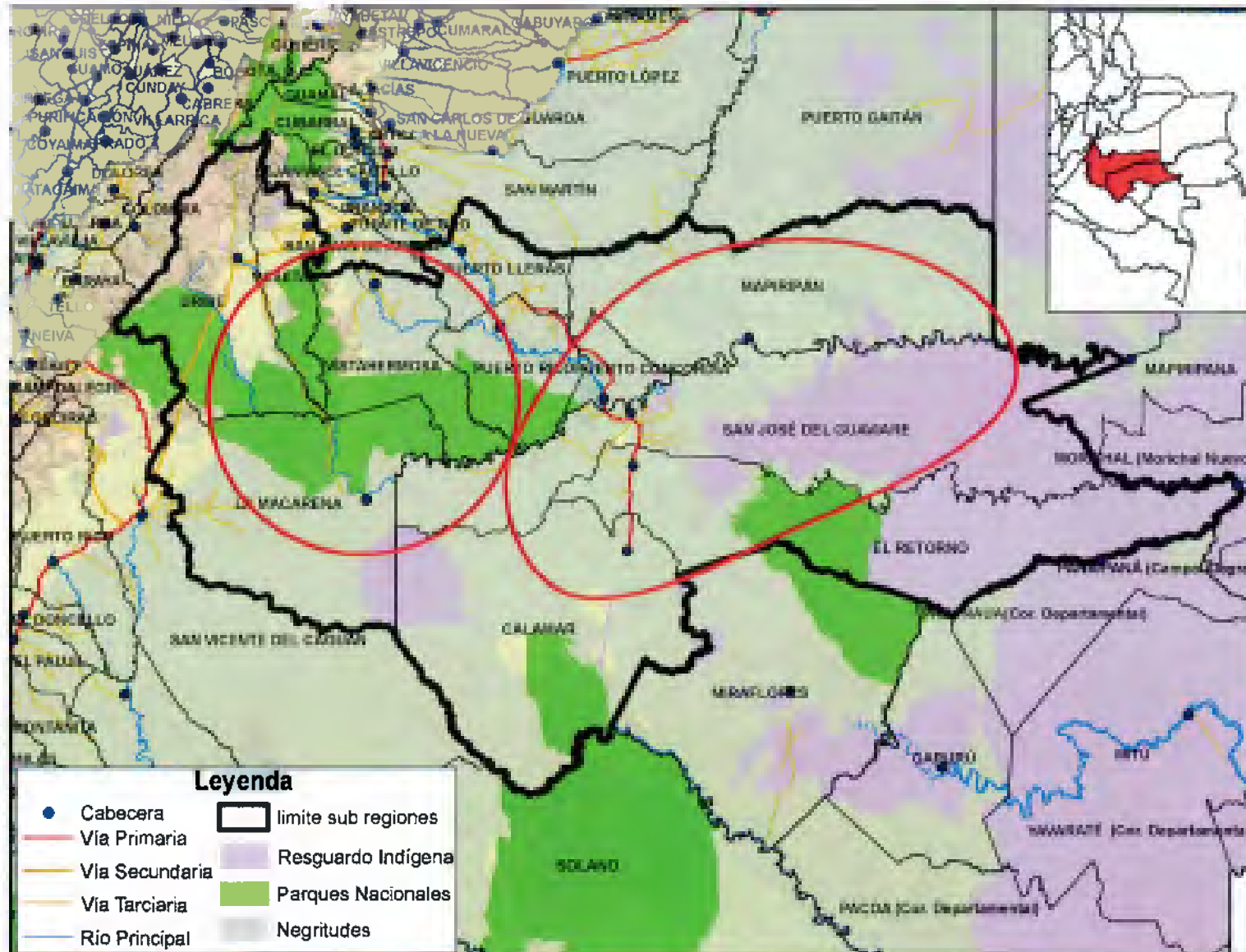
PDET subregión Cuenca del Caguán y Piedemonte Caqueteño



Dpto.	Municipio	Población 2015			IPM Municipal			Has. Coca 2014
		Total	Cabecera	Resto	Total	Cabecera	Resto	
CAQUETÁ	FLDRENCIA	172.364	150.923	21.441	55,9%	53,0%	80,3%	31
CAQUETÁ	ALBANIA	6.430	2.465	3.965	72,1%	49,7%	84,1%	18
CAQUETÁ	BELEN DE LOS ANDAQU	11.541	6.514	5.027	79,2%	66,5%	92,5%	92
CAQUETÁ	CARTAGENA DEL CHAIF	33.391	12.198	21.193	88,5%	83,0%	93,4%	1.050
CAQUETÁ	CURILLO	11.683	6.205	5.478	79,0%	73,4%	93,3%	259
CAQUETÁ	EL DONCELLO	22.137	14.410	7.727	72,9%	64,2%	93,1%	233
CAQUETÁ	EL PAUJIL	20.224	10.578	9.646	82,8%	73,9%	95,2%	240
CAQUETÁ	MONTAÑITA	23.620	4.910	18.710	88,6%	67,3%	95,2%	1.335
CAQUETÁ	MILÁN	11.745	1.836	9.909	87,5%	67,5%	91,7%	530
CAQUETÁ	MORELIA	3.813	1.894	1.919	77,0%	66,0%	86,0%	0
CAQUETÁ	PUERTO RICO	33.347	14.207	19.140	73,3%	66,7%	88,0%	354
CAQUETÁ	SAN JOSÉ DEL FRAGUA	14.921	6.135	8.786	76,1%	67,0%	84,7%	611
CAQUETÁ	SAN VICENTE DEL CAGI	67.994	41.948	26.046	79,0%	74,3%	93,4%	412
CAQUETÁ	SOLITA	9.140	4.052	5.088	86,6%	79,0%	91,7%	26
CAQUETÁ	VALPARAÍSO	11.629	3.836	7.793	80,2%	68,4%	87,6%	82
HUILA	ALGECIRAS	24.492	15.497	8.995	76,1%	69,5%	85,9%	0
2	9	478.471	297.608	180.863	IPM Nacional			5.273
					Total	Cabecera	Resto	
					49%	39%	80%	

- Comunidad indígena Paez, Embera Katio, Coreguaje
- PNN Alto Fragua – Indiwasi, Picachos

PDET subregión Macarena - Guaviare



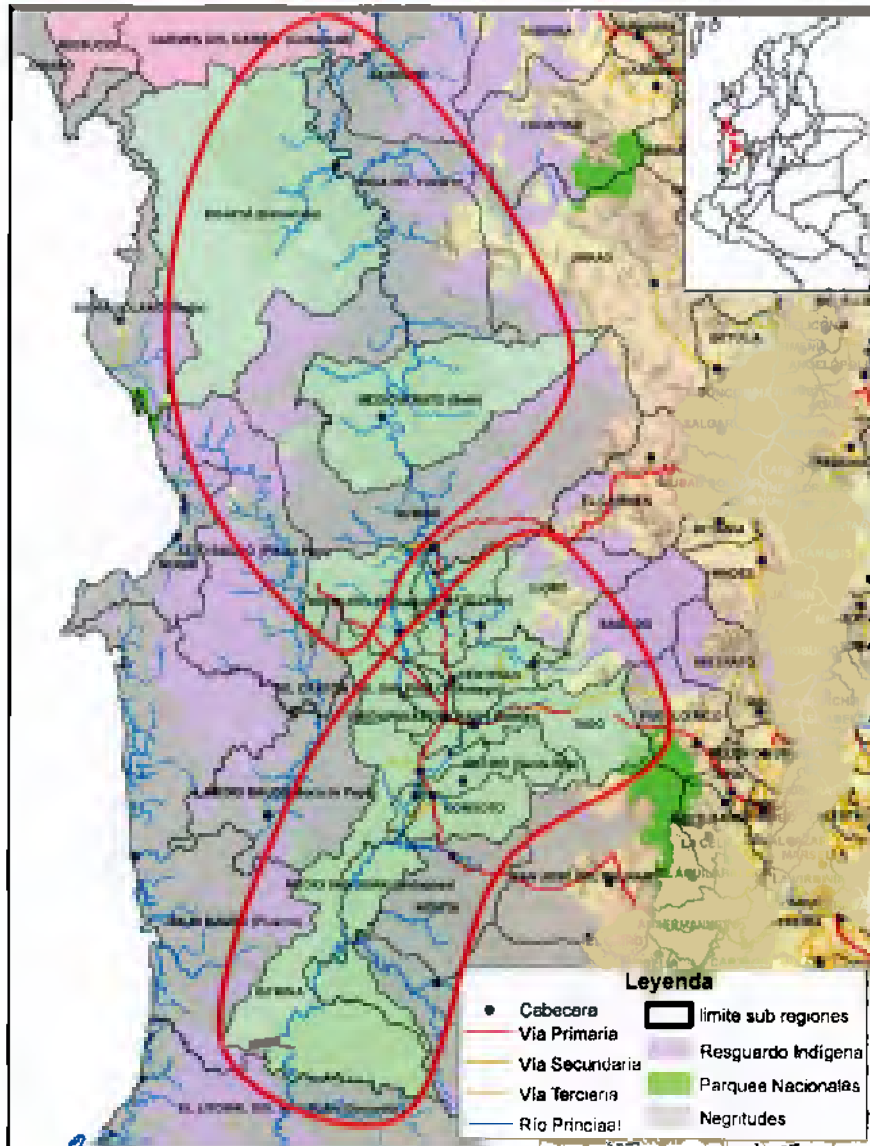
PDET subregión Macarena - Guaviare



Dpto.	Municipio	Población 2015			IPM Municipal			Has. Coca 2014
		Total	Cabecera	Resto	Total	Cabecera	Resto	
META	MAPIRIPÁN	17.229	1.370	15.859	97,6%	N/D	N/D	180
META	MESETAS	11.287	3.661	7.626	68,5%	61,3%	82,2%	79
META	LA MACARENA	32.861	4.458	28.403	74,4%	71,5%	91,1%	1.431
META	URIBE	16.155	3.851	12.304	93,8%	82,6%	98,4%	182
META	PUERTO CONCORDIA	20.897	10.358	10.539	87,8%	85,5%	92,3%	82
META	PUERTO LLERAS	9.817	2.975	6.842	85,6%	69,5%	92,4%	8
META	PUERTO RICO	18.626	5.182	13.444	77,8%	73,0%	89,5%	1.616
META	VISTAHERMOSA	25.461	8.975	16.486	77,0%	68,4%	86,9%	1.337
GUAVIARE	SAN JOSE DEL GUAVIARE	64.555	44.692	19.863	69,8%	66,8%	91,9%	1.522
GUAVIARE	CALAMAR	9.091	5.305	3.786	86,8%	85,9%	90,6%	614
GUAVIARE	EL RETORNO	22.975	11.684	11.291	96,6%	96,9%	95,4%	1.600
2	11	248.954	102.511	146.443	IPM Nacional			8.651
					Total	Cabecera	Resto	
					49%	39%	80%	

- Comunidad indígena Páez Nasa, Pijaos, Tucano, Guayabero, Guahibo, Guanano, Nukak Maku
- PNN Macarena, Picachos y Tinigua

Chocó



ALTO Y MEDIO
ATRATO

BOJAYÁ

MEDIO ATRATO

RIO QUITO

CUENCA RIO SAN
JUAN

ATRATO

ISTMINA

MEDIO SAN JUAN

CONDOTO

RIO IRÓ

TADÓ

UNIÓN
PANAMERICANA

CÉRTEGUI

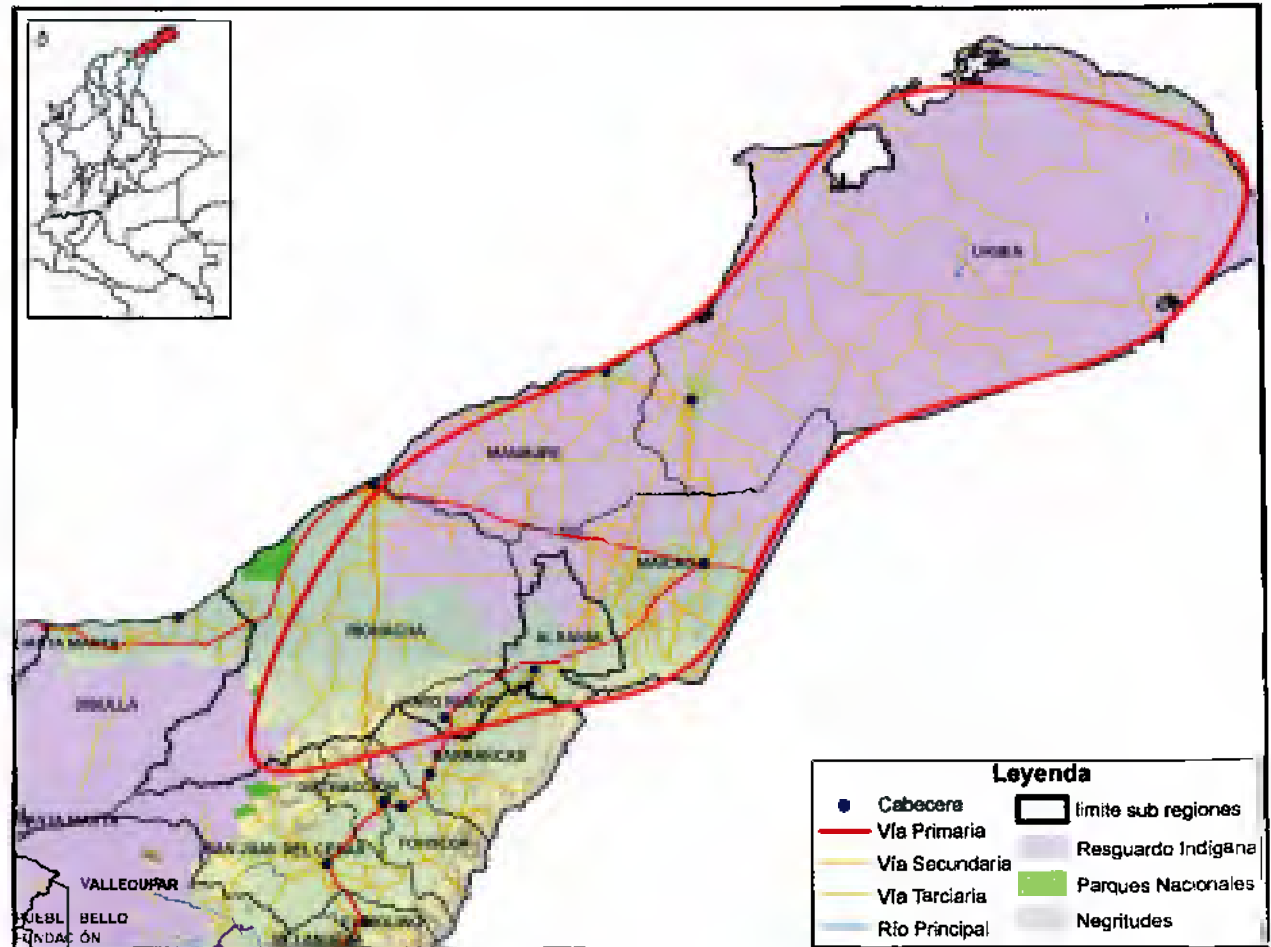
EL CANTÓN DE SAN
PABLO

ATRATO

PDET especial

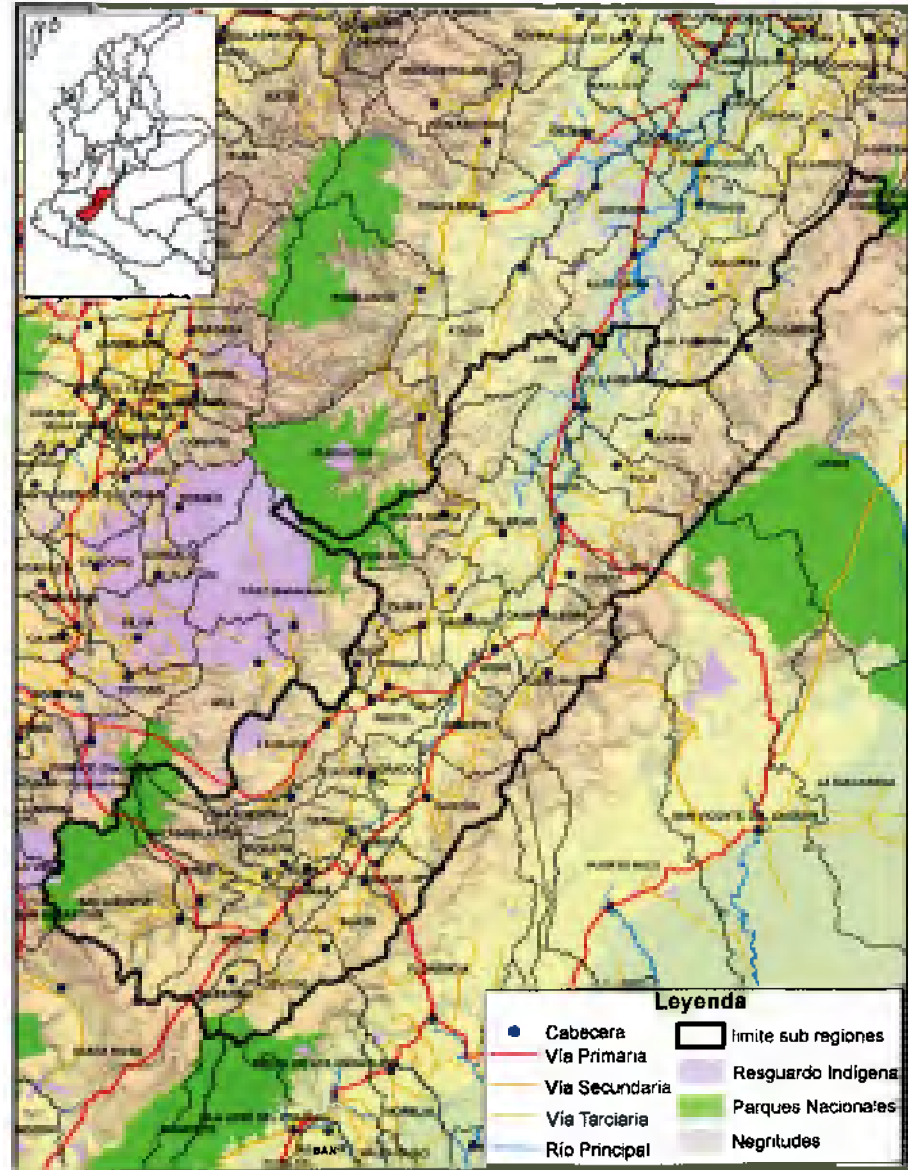
2. Alta Guajira

MUNICIPIO
MAICAO
RIOHACHA
MANAURE
URIBIA
HATO NUEVO
ALBANIA



Huila

- **Colombia y Algeciras** tienen alta afectación en los criterios establecidos en el acuerdo.
- Algeciras se unió a la subregión de Cuenca del Caguán y Piedemonte Caqueteño.
- Colombia tiene continuidad geográfica con la subregión Macarena-Guaviare, no obstante no tiene relación económica ni social.
- Colombia por lo tanto queda aislado y la subregión del Norte del Huila no tienen más municipios que cumplan con los criterios establecidos en el acuerdo.
- Colombia tiene continuidad geográfica con Sumapáz.



PDET subregión Bajo Cauca



Dpto.	Municipio	Población 2015			IPM Municipal			Has. Coca 2014
		Total	Cabecera	Resto	Total	Cabecera	Resto	
ANTIOQUIA	ANORÍ	17.086	6.763	10.323	74,3%	64,2%	86,8%	199
ANTIOQUIA	BRICEÑO	8.702	2.546	6.156	81,6%	66,7%	87,3%	27
ANTIOQUIA	CÁCERES	37.806	8.695	29.111	88,7%	82,7%	90,5%	510
ANTIOQUIA	CAUCASIA	112.168	92.180	19.988	71,4%	67,5%	90,2%	0
ANTIOQUIA	EL BAGRE	49.583	25.955	23.628	77,4%	69,7%	92,7%	21
ANTIOQUIA	ITUANGO	20.996	5.834	15.162	80,7%	46,3%	91,0%	108
ANTIOQUIA	NECHÍ	26.591	14.132	12.459	86,1%	80,8%	94,0%	39
ANTIOQUIA	TARAZÁ	42.641	26.693	15.948	86,3%	83,7%	90,2%	842
ANTIOQUIA	VALDIVIA	22.179	6.552	15.627	82,3%	69,4%	87,7%	298
ANTIOQUIA	ZARAGOZA	30.738	13.978	16.760	79,9%	66,2%	93,5%	24
1	10	368.490	203.328	165.162	IPM Nacional			2.068
					Total	Cabecera	Resto	
					49%	39%	80%	

- Concejos Comunitarios: El Aguacate, Bocas de Caná, Porce Medio
- Pueblo indígena Embera Katio, Katio, Etnia Zeñas
- PNN Nudo de Paramillo